

钢筋混凝土过梁

# 钢筋混凝土过梁

(续)



审核	冯秋保	冯秋保	张志明
设计	张志明	张志明	张志明
校对	张志明	张志明	张志明
制图	张志明	张志明	张志明
审核	张志明	张志明	张志明

KGL12061-KGL12181 材料表	32
KGL24061-KGL24086 材料表	33
KGL24091-KGL24126 材料表	34
KGL24151-KGL24216 材料表	35
KGL24241-KGL24306 材料表	36
KGL37061-KGL37086 材料表	37
KGL37091-KGL37126 材料表	38
KGL37151-KGL37216 材料表	39
KGL37241-KGL37306 材料表	40
QGL19061-QGL19086 材料表	41
QGL19091-QGL19126 材料表	42
QGL19151-QGL19216 材料表	43
QGL19241-QGL19306 材料表	44
TGL10061-TGL10242 材料表	45

## 附录 1 土石方量计算

TGL15061-TGL15242 材料表	46
TGL20061-TGL20242 材料表	47
TGL20271-TGL20422 材料表	48
TGL25061-TGL25242 材料表	49
TGL25271-TGL25422 材料表	50
TGL30061-TGL30242 材料表	51
TGL30271-TGL30422 材料表	52

图名

目录

图集号

11YG301

页

2

主编	张高勇
副主编	张高勇
设计	张高勇
校对	张高勇
审核	张高勇
审定	张高勇

## 编制说明

### 1 适用范围

- 1.1 本图集适用于一般民用与工业建筑中采用普通砖(包括烧结、蒸压普通砖)、多孔砖(包括烧结、混凝土多孔砖)、混凝土小型空心砌块砌体和加气混凝土砌块填充的门窗洞口的矩形截面预制钢筋混凝土过梁。
- 1.2 本图集适用于非抗震设防区及抗震设防烈度为6~8度地震区的过梁。
- 1.3 本图集过梁设计使用年限50年,安全等级为二级,适用环境类别为一类。
- 1.4 构件表面温度高于100℃或有生产热源且构件表面温度经常高于60℃时,应另行处理。
- 1.5 过梁未考虑楼面振动的影响。

### 2 设计内容

#### 2.1 截面及形式

- 2.1.1 普通砖墙过梁截面及形式(见表1)
- 2.1.2 多孔砖墙过梁截面及形式(见表2)
- 2.1.3 混凝土小型空心砌块墙过梁截面及形式(见表3)
- 2.1.4 加气混凝土砌块填充墙过梁截面及形式(见表4)
- 2.2 过梁跨度(见表5)

- 2.3 过梁上基本组合荷载设计值分为0.10、20、30、40、50 kN/m六级,荷载设计值不包括过梁上按规范规定计算的墙重和过梁自重。

普通砖墙过梁截面及形式

表1

墙厚(mm)	120	240	370
截面形式			
截面高度(mm)	60,120	60,120,180 240,300,360,420	120,180,240 300,360,420
过梁代号	PGL	PGL	PGL

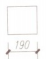
多孔砖墙过梁截面及形式

表2






墙厚(mm)	120	240	370
截面形式			
截面高度(mm)	90,190	90,190,290,390	90,190,290,390
过梁代号	KGL	KGL	KGL

审核	冯俊保 张志明
设计	冯俊保 张志明
校对	张志明
制图	张志明

混凝土小型空心砌块砌体过梁截面及形式 表3

墙厚 (mm)	190
截面形式	
截面高度 (mm)	90,190,290,390
过梁代号	QGL

加气混凝土砌块填充过梁截面及形式 表4

墙厚 (mm)	100	150	200	250	300
截面形式					
截面高度 (mm)	100,150,200,250,300				
过梁代号	TGL				

过梁净跨、长度及代号 表5

过梁净跨 (mm)	600	700	800	900	1000	1200	1500	1800
过梁长度 (mm)	1100	1200	1300	1400	1500	1700	2000	2300
跨度代号	06	07	08	09	10	12	15	18
过梁净跨 (mm)	2100	2400	2700	3000	3300	3600	3900	4200
过梁长度 (mm)	2600	2900	3200	3500	3800	4100	4400	4700
跨度代号	21	24	27	30	33	36	39	42

### 3 设计依据

《建筑结构可靠度设计统一标准》	GB50068-2001
《建筑结构荷载规范》	GB50009-2001 (2006年版)
《物体结构设计规范》	GB50003-2011
《混凝土结构设计规范》	GB50010-2010
《建筑抗震设计规范》	GB50011-2010
《混凝土结构工程施工质量验收规范》	GB50204-2002 (2011年版)
《多孔砖砌体结构技术规范》	JGJ137-2001 (2002年版)
《混凝土小型空心砌块建筑技术规程》	JGJ/T14-2011
《蒸压加气混凝土建筑应用技术规程》	JGJ/T 17-2008
《蒸压粉煤灰砖建筑技术规程》	CECS256:2009

### 4 采用材料

- 混凝土强度等级为C25。
- 钢筋为热轧钢筋 (用 $\Phi$ 表示) 和 HRB400 (用 $\Phi$ 表示)。

### 5 设计计算

#### 5.1 主要设计参数

- 构件的重要性系数  $\gamma_0=1.0$ 。
- 过梁的最大允许挠度为  $l_0/200$  ( $l_0=1.05L$ ,  $L$ 为过梁的净跨)。
- 裂缝控制等级为三级。

图名

编制说明

图集号

11YG301

页

4

编制	张志明
校对	张志明
审核	张志明
设计	张志明

## 5.2 过梁的计算简图

5.2.1 过梁的支承长度两端各250mm。

5.2.2 过梁按受均布荷载的简支梁进行计算。

5.2.3 计算弯矩时，计算跨度  $l_0 = 1.05 l_n$ 。

5.2.4 计算剪力时，计算跨度  $l_0 = l_n$ 。

5.3 过梁上的荷载，由过梁自重、墙体重量和梁、板传来的荷载组成，其中：

### 5.3.1 材料自重

普通砖（普通砖按此容量计算）：19kN/m<sup>3</sup>

多孔砖（多孔砖按此容量计算）：17.4kN/m<sup>3</sup>（孔洞率不小于15%）

混凝土小型空心砌块：14.2kN/m<sup>3</sup>

加气混凝土砌块：8.5kN/m<sup>3</sup>

钢筋混凝土：25kN/m<sup>3</sup>

墙体双面粉刷：1.0kN/m<sup>3</sup>

### 5.3.2 过梁上的荷载按下列规定采用：

(1) 墙体荷载：

① 对普通砖和多孔砖砌体，按过梁上的墙体高度  $h_n = l_n/3$  时均有自重计算；

② 对混凝土砌块砌体，按过梁上的墙体高度  $h_n = l_n/2$  时均有自重计算；

③ 对加气混凝土砌块填充墙，当过梁上的墙体高度  $h_n \leq 1.0\text{m}$  时，应按1.0m墙体高度的均布自重采用。当墙体高度  $1.0\text{m} < h_n \leq 2.0\text{m}$  时，应按2.0m墙体高度的均布自重采用。墙体高度超过2.0m时，应由设计人员另行处理。

④ 永久荷载分项系数  $\gamma_G = 1.35$ 。

(2) 梁、板传至过梁上的荷载：

① 对普通砖、多孔砖和混凝土小型空心砌块砌体砌体，当梁、板下的墙体高度

$h_n \leq l_n$  时，应计入梁、板传至过梁上的荷载。当梁、板下的墙体高度  $h_n > l_n$  时，可不考虑梁、板传至过梁上的荷载。

② 对加气混凝土砌块填充墙，不考虑梁、板传至过梁上的荷载。

③ 永久荷载分项系数  $\gamma_G$ ，可变荷载分项系数  $\gamma_Q$ ，可变荷载组合系数  $\psi$ ，准永久荷载组合系数  $\psi_s$ ，均按规范规定取值。

## 5.4 计算方法

按《混凝土结构设计规范》(GB50010-2010) 进行正截面受弯承载力计算。

斜截面承载力计算、受弯构件挠度验算、裂缝控制验算，并按《砌体结构设计规范》(GB50003-2011) 进行局部受压计算。

## 6 选用方法

### 6.1 设计荷载与级别

#### 6.1.1 普通砖、多孔砖

(1) 1级荷载 = 1.35(过梁自重 +  $l_n/3$  高度墙体重量)

(2) 2级荷载 = 1.35(过梁自重 +  $l_n/3$  高度墙体重量) + 10kN/m

(3) 3级荷载 = 1.35(过梁自重 +  $l_n/3$  高度墙体重量) + 20kN/m

(4) 4级荷载 = 1.35(过梁自重 +  $l_n/3$  高度墙体重量) + 30kN/m

(5) 5级荷载 = 1.35(过梁自重 +  $l_n/3$  高度墙体重量) + 40kN/m

(6) 6级荷载 = 1.35(过梁自重 +  $l_n/3$  高度墙体重量) + 50kN/m

图名	编制说明	图集号	11YG301
		页	5

审核	冯秋保	冯秋保	冯秋保	冯秋保
设计	张志明	张志明	张志明	张志明
制图	张志明	张志明	张志明	张志明
校对	张志明	张志明	张志明	张志明
编制	张志明	张志明	张志明	张志明

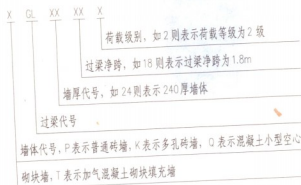
### 6.1.2 混凝土小型空心砌块

- (1) 1级荷载 = 1.35(过梁自重 +  $l_n/2$  高度墙体重量)
- (2) 2级荷载 = 1.35(过梁自重 +  $l_n/2$  高度墙体重量) + 10kN/m
- (3) 3级荷载 = 1.35(过梁自重 +  $l_n/2$  高度墙体重量) + 20kN/m
- (4) 4级荷载 = 1.35(过梁自重 +  $l_n/2$  高度墙体重量) + 30kN/m
- (5) 5级荷载 = 1.35(过梁自重 +  $l_n/2$  高度墙体重量) + 40kN/m
- (6) 6级荷载 = 1.35(过梁自重 +  $l_n/2$  高度墙体重量) + 50kN/m

### 6.1.3 加气混凝土砌块填充

- (1) 1级荷载 = 1.35(过梁自重 + 1.0m 高度墙体重量)
  - (2) 2级荷载 = 1.35(过梁自重 + 2.0m 高度墙体重量)
- 注: 以上各级荷载中所列 10、20、30、40、50kN/m 均为梁、板传至过梁上的荷载基本组合设计值。

### 6.2 过梁编号



### 6.3 选用方法

根据墙体材料、过梁截面形式、墙体厚度、门窗洞口宽度以及过梁的荷载级别等已知条件选出过梁编号。当荷载组成情况与本图集限定不同时, 应根据实际使用条件计算出过梁的内力组合设计值后, 按过梁选用表中的允许弯矩设计值  $M$  和允许剪力设计值  $V$  并验算挠度和裂缝宽度, 确定过梁的编号。

#### 6.4 选用注意事项

6.4.1 过梁计算中已包括过梁自重及墙体双面粉刷荷载 (双面厚 40mm), 墙面另加其他材料时由设计人员另行处理。

6.4.2 选用表中的允许弯矩设计值  $M$  和允许剪力设计值  $V$  系根据实配钢筋计算所得。

6.4.3 过梁上的荷载全部按均布荷载计算, 非均布荷载作用时由设计人员另行处理。

#### 6.5 选用举例

例 1: 240 承重墙, 普通砖砌体, 洞口宽度 1800mm, 梁、板传至过梁上的荷载设计值 30kN/m, 板下墙体高度 700mm, 因板下墙体高度 700mm, 小于洞口宽度 1800mm, 所以应考虑、板传至过梁上的荷载。由过梁编号规定和 240mm 厚普通砖过梁选用表确定过梁号为 PGL24184, 材料表见 26 页。

例 2: 370 承重墙, 多孔砖砌体, 洞口宽度 800mm, 梁、板传至过梁上的荷载设计值 10kN/m, 板下墙体高度 900mm, 因板下墙体高度 900mm, 大于洞口宽度 800mm, 所以不考虑、板传至过梁上的荷载。由过梁编号规定和 370mm 厚多孔砖过梁选用表确定过梁号为 KGL37081, 材料表见 37 页。

图名	编制说明	图集号	11YG301
		页	6

审核	冯志勇	设计	张高勇
校对	张高勇	制图	张高勇
设计	张高勇	审核	张高勇
审核	张高勇	设计	张高勇

## 7 制作、运输、安装和施工注意事项

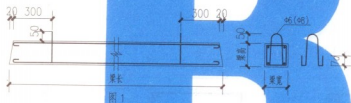
7.1 钢筋保护层厚度:板式过梁的保护层厚度为20mm,梁式过梁的保护层厚度为25mm。

7.2 当计算耐火极限保护层厚度时,应计入粉刷层。

7.3 板式过梁系采用焊接网状配筋,梁式过梁系采用绑扎骨架。

7.4 过梁按正向浇筑设计,过梁的上下面,当无吊钩时主要依靠梁端斜截来区别,梁长边为过梁下面,制作时应注意。

7.5 如施工需要吊钩时,净跨 $l_0 < 2.1\text{m}$ 时可加2#吊钩,吊钩锚固长度为210mm,净跨 $l_0 > 2.1\text{m}$ 时可加2#吊钩,吊钩锚固长度为250mm,如图1所示。



7.6 应按具体工程设计门窗图要求设置预埋件,以便固定门窗框。

7.7 过梁混凝土强度达到设计强度的70%时方可起吊、堆放、运输,达到100%的设计强度时方可安装使用。

7.8 过梁安装时,在过梁支座处的砌体上铺设10mm厚与砌体同强度等级的砂浆垫层,但砂浆强度等级不应低于M5,随铺随安。

7.9 运输、堆放过程中,过梁上部要有明显标志,不得倒放或侧放,堆放时应加垫木,上下垫木应在同一垂直线上,垫木须放在距梁端250mm左右。

## 8 验收与检验要求

8.1 过梁的施工验收和质量检验应符合《混凝土工程施工质量验收规范》(GB50204-2002)(2011年版)的有关规定。

## 9 其他

9.1 本图集尺寸单位除注明者外均为mm。

9.2 对采用其他材质砖和砌块墙体的工程,如混凝土普通砖(容重 $24\text{kN/m}^3$ )、蒸压灰砂砖(容重 $20\text{kN/m}^3$ ),设计人员可参照本图集,按允许弯矩设计值( $M$ )和允许剪力设计值( $V$ )并验算拉力和裂缝宽度,选择过梁型号。

9.3 本图集普通砖、多孔砖、混凝土小型空心砌块过梁跨度为600~3000mm;

100mm、150mm厚加气混凝土砌块过梁跨度为600~2400mm;200mm、250mm、

300mm厚加气混凝土砌块过梁跨度为600~4200mm。

图名

编制说明

图集号

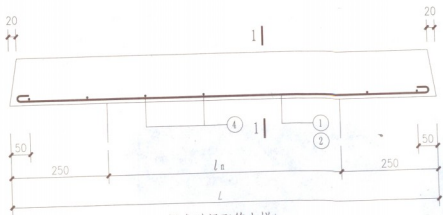
11YG301

页

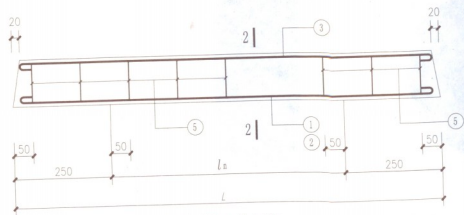
7



审核	冯秋保	冯秋保	冯秋保	冯秋保
设计	张志明	张志明	张志明	张志明
校对	张志明	张志明	张志明	张志明
制图	张志明	张志明	张志明	张志明
官修	张志明	张志明	张志明	张志明
校对	张志明	张志明	张志明	张志明
设计	张志明	张志明	张志明	张志明

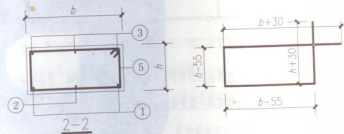
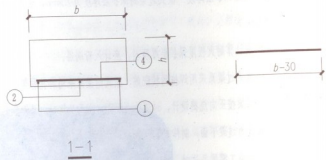


板式过梁配筋大样A



梁式过梁配筋大样B

注：过梁下部纵筋采用 HRB400 钢筋时，端部不设弯钩。



图名

过梁配筋大样A、B

图集号

11YG301

页

8



120mm厚普通砖墙过梁选用表

净跨 L <sub>n</sub> (m)	过梁编号	断面尺寸 b×h (mm)	[M]		页次
			(kN·m)	(kN)	
0.6	QGL12061	120×60	0.49	3.73	23
0.7	QGL12071	120×60	0.49	3.73	23
0.8	QGL12081	120×60	0.49	3.73	23
0.9	QGL12091	120×60	0.49	3.73	23
1.0	QGL12101	120×120	1.51	10.13	23
1.2	QGL12121	120×120	1.51	10.13	23
1.5	QGL12151	120×120	1.51	10.13	23
1.8	QGL12181	120×120	2.55	10.13	23

注: [M]为允许弯矩设计值, [V]为允许剪力设计值。

120mm厚多孔砖墙过梁选用表

净跨 L <sub>n</sub> (m)	过梁编号	断面尺寸 b×h (mm)	[M]		页次
			(kN·m)	(kN)	
0.6	KGL12061	120×90	1.00	6.93	32
0.7	KGL12071	120×90	1.00	6.93	32
0.8	KGL12081	120×90	1.00	6.93	32
0.9	KGL12091	120×90	1.00	6.93	32
1.0	KGL12101	120×90	1.00	6.93	32
1.2	KGL12121	120×90	1.00	6.93	32
1.5	KGL12151	120×190	2.70	17.60	32
1.8	KGL12181	120×190	2.70	17.60	32

注: [M]为允许弯矩设计值, [V]为允许剪力设计值。

审核	设计	冯秋保 陈春强	冯秋保 陈春强	校对	制图	张志明 段朝晖	张志明 段朝晖
----	----	------------	------------	----	----	------------	------------

240mm厚普通砖墙过梁选用表(一)

净跨 $L_n$ (m)	过梁编号	断面尺寸 $b \times h$ (mm)	$[M]$ (kN·m)	$[V]$ (kN)	页次	过梁编号	断面尺寸 $b \times h$ (mm)	$[M]$ (kN·m)	$[V]$ (kN)	页次	过梁编号	断面尺寸 $b \times h$ (mm)	$[M]$ (kN·m)	$[V]$ (kN)	页次
0.6	PGL24061	240X60	0.42	6.40	23	PGL24062	240X120	1.33	19.20	23	PGL24063	240X120	1.97	19.20	23
	PGL24064	240X120	2.92	19.20	23	PGL24065	240X120	2.92	19.20	23	PGL24066	240X120	3.37	26.07	23
0.7	PGL24071	240X60	0.42	6.40	24	PGL24072	240X120	1.33	19.20	24	PGL24073	240X120	1.97	19.20	24
	PGL24074	240X120	2.92	19.20	24	PGL24075	240X120	3.37	19.20	24	PGL24076	240X120	4.49	26.07	24
0.8	PGL24081	240X60	0.42	6.40	24	PGL24082	240X120	1.97	19.20	24	PGL24083	240X120	2.92	26.07	24
	PGL24084	240X120	4.07	26.07	24	PGL24085	240X120	4.49	26.07	24	PGL24086	240X180	5.61	42.01	24
0.9	PGL24091	240X120	1.33	19.20	24	PGL24092	240X120	1.97	19.20	24	PGL24093	240X120	3.37	26.07	24
	PGL24094	240X120	5.02	26.07	24	PGL24095	240X120	6.22	26.07	24	PGL24096	240X180	6.82	42.01	24
1.0	PGL24101	240X120	1.33	19.20	25	PGL24102	240X120	2.92	19.20	25	PGL24103	240X120	4.07	26.07	25
	PGL24104	240X120	6.22	26.07	25	PGL24105	240X180	7.57	42.01	25	PGL24106	240X180	8.52	45.70	25
1.2	PGL24121	240X120	1.33	19.20	25	PGL24122	240X120	4.07	19.20	25	PGL24123	240X180	5.61	42.01	25
	PGL24124	240X180	8.52	42.01	25	PGL24125	240X180	10.75	42.01	25	PGL24126	240X240	12.33	64.61	25
1.5	PGL24151	240X120	2.31	19.20	25	PGL24152	240X180	6.82	42.01	25	PGL24153	240X180	8.52	42.01	25
	PGL24154	240X180	14.49	40.56	25	PGL24155	240X240	21.82	57.94	25	PGL24156	240X240	21.82	63.03	25
1.8	PGL24181	240X120	2.92	19.20	26	PGL24182	240X180	8.52	42.01	26	PGL24183	240X240	14.33	59.39	26
	PGL24184	240X240	21.82	57.94	26	PGL24185	240X240	26.29	57.94	26	PGL24186	240X300	35.38	81.94	26
2.1	PGL24211	240X180	4.83	30.94	26	PGL24212	240X180	15.10	42.01	26	PGL24213	240X240	21.82	57.94	26
	PGL24214	240X240	28.41	57.94	26	PGL24215	240X240	33.02	63.03	26	PGL24216	240X300	45.03	81.94	26
2.4	PGL24241	240X180	6.82	42.01	26	PGL24242	240X240	22.43	59.39	26	PGL24243	240X240	28.41	57.94	26
	PGL24244	240X300	38.39	75.32	26	PGL24245	240X300	48.20	81.94	26	PGL24246	240X300	58.23	81.94	26

注:  $[M]$ 为允许弯矩设计值,  $[V]$ 为允许剪力设计值。

图名	240mm厚普通砖墙 过梁选用表(一)	图类号	11YG301
		页	10



审核	冯保强	冯保强	校对	张志明	张志明
设计	陈春强	陈春强	制图	段副辉	段副辉
				张洪明	张洪明
				段副辉	段副辉
				冯保强	冯保强
				冯保强	冯保强
				冯保强	冯保强

370mm厚普通砖墙过梁选用表(一)

净跨 L <sub>n</sub> (m)	过梁编号	断面尺寸 [M]		[V]	页次	过梁编号	断面尺寸 [M]		[V]	页次	过梁编号	断面尺寸 [M]		[V]	页次
		b×h(mm)	(kN·m)				(kN)	b×h(mm)				(kN·m)	(kN)		
0.6	PGL37061	370X120	2.00	29.60	28	PGL37062	370X120	2.00	29.60	28	PGL37063	370X120	2.00	29.60	28
	PGL37064	370X120	2.99	29.60	28	PGL37065	370X120	2.99	29.60	28	PGL37066	370X120	3.48	29.60	28
0.7	PGL37071	370X120	2.00	29.60	28	PGL37072	370X120	2.00	29.60	28	PGL37073	370X120	2.00	29.60	28
	PGL37074	370X120	2.99	29.60	28	PGL37075	370X120	3.48	29.60	28	PGL37076	370X120	4.68	29.60	28
0.8	PGL37081	370X120	2.00	29.60	28	PGL37082	370X120	2.00	29.60	28	PGL37083	370X120	2.99	29.60	28
	PGL37084	370X120	4.68	29.60	28	PGL37085	370X120	4.68	29.60	28	PGL37086	370X120	6.09	29.60	28
0.9	PGL37091	370X120	2.00	29.60	29	PGL37092	370X120	2.99	29.60	29	PGL37093	370X120	3.48	29.60	29
	PGL37094	370X120	5.27	29.60	29	PGL37095	370X120	5.81	32.42	29	PGL37096	370X120	8.08	32.42	29
1.0	PGL37101	370X120	2.00	29.60	29	PGL37102	370X120	2.99	29.60	29	PGL37103	370X120	4.68	29.60	29
	PGL37104	370X120	6.64	29.60	29	PGL37105	370X120	8.08	32.42	29	PGL37106	370X120	9.52	32.42	29
1.2	PGL37121	370X120	2.00	29.60	29	PGL37122	370X120	4.68	29.60	29	PGL37123	370X180	6.97	47.69	29
	PGL37124	370X180	8.76	47.69	29	PGL37125	370X180	15.41	56.74	29	PGL37126	370X180	15.41	56.74	29
1.5	PGL37151	370X120	2.99	29.60	30	PGL37152	370X180	7.76	58.76	30	PGL37153	370X180	10.19	58.76	30
	PGL37154	370X180	15.41	56.74	30	PGL37155	370X180	18.61	56.74	30	PGL37156	370X180	23.47	56.74	30
1.8	PGL37181	370X180	4.91	58.76	30	PGL37182	370X180	11.16	58.76	30	PGL37183	370X180	15.41	56.74	30
	PGL37184	370X180	22.06	56.74	30	PGL37185	370X240	30.11	81.05	30	PGL37186	370X240	35.49	81.05	30
2.1	PGL37211	370X180	7.76	58.76	30	PGL37212	370X240	16.10	83.08	30	PGL37213	370X240	22.73	81.05	30
	PGL37214	370X240	33.19	81.05	30	PGL37215	370X240	41.26	81.05	30	PGL37216	370X240	46.39	81.05	30
2.4	PGL37241	370X180	11.16	58.76	31	PGL37242	370X240	22.73	81.05	31	PGL37243	370X240	33.19	81.05	31
	PGL37244	370X240	43.70	81.05	31	PGL37245	370X240	52.09	81.05	31	PGL37246	370X300	71.16	105.37	31

注: [M]为允许弯矩设计值, [V]为允许剪力设计值。

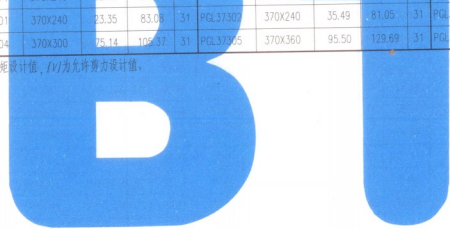
图名	370mm厚普通砖墙 过梁选用表(一)	图集号	11YG301
		页	12

审核 设计  
 马秋保 陈基强  
 设计人 阿基头  
 校对 制图  
 张志明 段朝晖  
 任树华

370mm厚普通砖墙过梁选用表(二)

净跨 $l_n$ (m)	过梁编号	断面尺寸		页次	过梁编号	断面尺寸		页次	过梁编号	断面尺寸		页次			
		$b \times h$ (mm)	$[M]$ (kN·m)			$[V]$ (kN)	$b \times h$ (mm)			$[M]$ (kN·m)	$[V]$ (kN)		$b \times h$ (mm)	$[M]$ (kN·m)	$[V]$ (kN)
2.7	PGL37271	370x240	16.10	83.08	31	PGL37272	370x240	27.70	81.05	31	PGL37273	370x240	41.26	81.05	31
	PGL37274	370x240	62.09	81.05	31	PGL37275	370x300	75.14	105.37	31	PGL37276	370x360	79.37	129.69	31
3.0	PGL37301	370x240	23.35	83.08	31	PGL37302	370x240	35.49	81.05	31	PGL37303	370x300	59.04	105.37	31
	PGL37304	370x300	75.14	105.37	31	PGL37305	370x360	95.50	129.69	31	PGL37306	370x420	109.30	154.00	31

注:  $[M]$ 为允许弯矩设计值,  $[V]$ 为允许剪力设计值。



图名	370mm厚普通砖墙过梁选用表(二)	图集号	11YG301
		页	13

张志明	张志明	张志明	张志明	张志明
段朝晖	段朝晖	段朝晖	段朝晖	段朝晖
段朝晖	段朝晖	段朝晖	段朝晖	段朝晖
段朝晖	段朝晖	段朝晖	段朝晖	段朝晖
段朝晖	段朝晖	段朝晖	段朝晖	段朝晖

240mm厚多孔砖墙过梁选用表(一)

净跨 L <sub>n</sub> (m)	过梁编号	断面尺寸 b×h(mm)	[M]		页次	过梁编号	断面尺寸 b×h(mm)	[M]		页次	过梁编号	断面尺寸 b×h(mm)	[M]		页次
			(kN·m)	(kN)				(kN·m)	(kN)				(kN·m)	(kN)	
0.6	KGL24061	240X90	0.88	12.80	33	KGL24062	240X90	1.28	12.80	33	KGL24063	240X90	1.87	12.80	33
	KGL24064	240X90	2.15	12.80	33	KGL24065	240X90	2.81	12.80	33	KGL24066	240X190	3.46	44.90	33
0.7	KGL24071	240X90	0.88	12.80	33	KGL24072	240X90	1.28	12.80	33	KGL24073	240X90	2.15	12.80	33
	KGL24074	240X90	2.81	12.80	33	KGL24075	240X190	3.46	44.90	33	KGL24076	240X190	5.18	44.90	33
0.8	KGL24081	240X90	0.88	12.80	33	KGL24082	240X90	1.87	12.80	33	KGL24083	240X90	2.81	12.80	33
	KGL24084	240X90	3.50	12.80	33	KGL24085	240X190	5.18	44.90	33	KGL24086	240X190	6.02	44.90	33
0.9	KGL24091	240X90	0.88	12.80	34	KGL24092	240X90	2.15	12.80	34	KGL24093	240X90	3.11	12.80	34
	KGL24094	240X190	5.18	44.90	34	KGL24095	240X190	6.02	44.90	34	KGL24096	240X190	7.32	44.90	34
1.0	KGL24101	240X90	0.88	12.80	34	KGL24102	240X90	2.81	12.80	34	KGL24103	240X190	4.08	44.90	34
	KGL24104	240X190	6.02	44.90	34	KGL24105	240X190	8.13	44.90	34	KGL24106	240X190	9.15	44.90	34
1.2	KGL24121	240X90	1.28	12.80	34	KGL24122	240X190	3.46	44.90	34	KGL24123	240X190	6.02	44.90	34
	KGL24124	240X190	8.13	44.90	34	KGL24125	240X190	11.57	44.90	34	KGL24126	240X190	15.71	47.27	34
1.5	KGL24151	240X190	4.08	44.90	35	KGL24152	240X190	6.02	44.90	35	KGL24153	240X190	9.15	44.90	35
	KGL24154	240X190	15.71	43.46	35	KGL24155	240X190	15.71	47.27	35	KGL24156	240X190	20.10	47.27	35
1.8	KGL24181	240X190	5.18	44.90	35	KGL24182	240X190	8.13	44.90	35	KGL24183	240X190	15.71	43.46	35
	KGL24184	240X190	18.71	43.46	35	KGL24185	240X190	23.01	47.27	35	KGL24186	240X290	33.87	78.79	35
2.1	KGL24211	240X190	5.18	44.90	35	KGL24212	240X190	15.71	43.46	35	KGL24213	240X190	18.71	43.46	35
	KGL24214	240X190	26.90	47.27	35	KGL24215	240X290	36.72	78.79	35	KGL24216	240X290	46.03	78.79	35
2.4	KGL24241	240X190	7.32	44.90	36	KGL24242	240X190	15.71	43.46	36	KGL24243	240X290	27.92	72.43	36
	KGL24244	240X290	40.35	78.79	36	KGL24245	240X290	49.69	78.79	36	KGL24246	240X390	67.75	110.30	36

注:[M]为允许弯矩设计值,[V]为允许剪力设计值。

图名	240mm厚多孔砖墙 过梁选用表(一)	图集号	11YG301
		页	14





审核	冯秋保	冯秋保	冯秋保	冯秋保	冯秋保
设计	段朝晖	段朝晖	段朝晖	段朝晖	段朝晖
校对	段朝晖	段朝晖	段朝晖	段朝晖	段朝晖
制图	段朝晖	段朝晖	段朝晖	段朝晖	段朝晖
张志明	张志明	张志明	张志明	张志明	张志明
张志明	张志明	张志明	张志明	张志明	张志明

370mm厚多孔砖墙过梁选用表(一)

净跨 $L_n$ (m)	过梁编号	断面尺寸		[M] (kN·m)	[V] (kN)	页次	过梁编号	断面尺寸		[M] (kN·m)	[V] (kN)	页次	过梁编号	断面尺寸		[M] (kN·m)	[V] (kN)	页次
		b	h					b	h					b	h			
0.6	KGL37061	370	90	1.31	19.74	37	KGL37062	370	90	1.31	19.74	37	KGL37063	370	90	1.95	19.74	37
	KGL37064	370	90	2.25	19.74	37	KGL37065	370	90	3.00	24.32	37	KGL37066	370	190	6.12	62.82	37
0.7	KGL37071	370	90	1.31	19.74	37	KGL37072	370	90	1.31	19.74	37	KGL37073	370	90	2.25	19.74	37
	KGL37074	370	90	3.00	19.74	37	KGL37075	370	90	3.36	24.32	37	KGL37076	370	190	6.12	62.82	37
0.8	KGL37081	370	90	1.31	19.74	37	KGL37082	370	90	1.95	19.74	37	KGL37083	370	90	2.72	19.74	37
	KGL37084	370	90	3.36	24.32	37	KGL37085	370	190	5.25	62.82	37	KGL37086	370	190	6.12	62.82	37
0.9	KGL37091	370	90	1.31	19.74	38	KGL37092	370	90	1.95	19.74	38	KGL37093	370	90	3.36	19.74	38
	KGL37094	370	190	6.12	62.82	38	KGL37095	370	190	6.12	62.82	38	KGL37096	370	190	7.47	62.82	38
1.0	KGL37101	370	90	1.31	19.74	38	KGL37102	370	90	3.00	19.74	38	KGL37103	370	190	6.12	62.82	38
	KGL37104	370	190	6.12	62.82	38	KGL37105	370	190	7.47	62.82	38	KGL37106	370	190	9.40	62.82	38
1.2	KGL37121	370	90	1.31	19.74	38	KGL37122	370	190	6.12	62.82	38	KGL37123	370	190	7.47	62.82	38
	KGL37124	370	190	8.32	62.82	38	KGL37125	370	190	11.98	62.82	38	KGL37126	370	190	16.63	60.79	38
1.5	KGL37151	370	190	6.12	62.82	39	KGL37152	370	190	6.12	62.82	39	KGL37153	370	190	11.98	62.82	39
	KGL37154	370	190	16.63	60.79	39	KGL37155	370	190	20.12	60.79	39	KGL37156	370	190	23.92	60.79	39
1.8	KGL37181	370	190	6.12	62.82	39	KGL37182	370	190	9.40	62.82	39	KGL37183	370	190	16.63	60.79	39
	KGL37184	370	190	21.80	60.79	39	KGL37185	370	290	27.22	60.79	39	KGL37186	370	290	35.28	101.32	39
2.1	KGL37211	370	190	7.47	62.82	39	KGL37212	370	190	16.63	60.79	39	KGL37213	370	190	21.80	60.79	39
	KGL37214	370	190	29.33	60.79	39	KGL37215	370	290	42.46	101.32	39	KGL37216	370	290	53.19	101.32	39
2.4	KGL37241	370	190	9.40	62.82	40	KGL37242	370	190	20.12	60.79	40	KGL37243	370	290	35.28	101.32	40
	KGL37244	370	290	45.49	101.32	40	KGL37245	370	290	56.48	101.32	40	KGL37246	370	290	67.98	101.32	40

注: [M]为允许弯矩设计值, [V]为允许剪力设计值。

图名	370mm厚多孔砖墙 过梁选用表(一)	图集号	11YG301
		页	16



审核	冯秋保	冯朝晖	冯朝晖	冯朝晖
设计	冯秋保	冯朝晖	冯朝晖	冯朝晖
校对	冯秋保	冯朝晖	冯朝晖	冯朝晖
制图	冯秋保	冯朝晖	冯朝晖	冯朝晖
张志明	张志明	张志明	张志明	张志明
张志明	张志明	张志明	张志明	张志明

190mm厚混凝土小型空心砌块墙过梁选用表(一)

净跨 $l_n$ (m)	过梁编号	断面尺寸		[M] (kN·m)	[V] (kN)	页次	过梁编号	断面尺寸		[M] (kN·m)	[V] (kN)	页次	过梁编号	断面尺寸		[M] (kN·m)	[V] (kN)	页次
		$b \times h$ (mm)	(kN·m)					$b \times h$ (mm)	(kN·m)					$b \times h$ (mm)	(kN·m)			
0.6	QGL19061	190X90	0.86	10.13	41	QGL19062	190X90	1.26	10.13	41	QGL19063	190X90	1.82	10.13	41			
	QGL19064	190X90	2.08	10.13	41	QGL19065	190X190	3.43	38.01	41	QGL19066	190X190	3.43	38.01	41			
0.7	QGL19071	190X90	0.86	10.13	41	QGL19072	190X90	1.26	10.13	41	QGL19073	190X90	2.08	10.13	41			
	QGL19074	190X90	2.92	10.13	41	QGL19075	190X190	3.43	38.01	41	QGL19076	190X190	5.12	38.01	41			
0.8	QGL19081	190X90	0.86	10.13	41	QGL19082	190X90	1.82	10.13	41	QGL19083	190X90	2.67	10.13	41			
	QGL19084	190X190	4.04	38.01	41	QGL19085	190X190	5.12	38.01	41	QGL19086	190X190	5.94	38.01	41			
0.9	QGL19091	190X90	0.86	10.13	42	QGL19092	190X90	1.82	10.13	42	QGL19093	190X190	4.04	38.01	42			
	QGL19094	190X190	5.12	38.01	42	QGL19095	190X190	5.94	38.01	42	QGL19096	190X190	7.20	38.01	42			
1.0	QGL19101	190X90	0.86	10.13	42	QGL19102	190X90	2.67	10.13	42	QGL19103	190X190	5.12	38.01	42			
	QGL19104	190X190	5.94	38.01	42	QGL19105	190X190	7.98	38.01	42	QGL19106	190X190	8.97	38.01	42			
1.2	QGL19121	190X90	1.47	10.13	42	QGL19122	190X190	4.04	38.01	42	QGL19123	190X190	5.94	38.01	42			
	QGL19124	190X190	8.97	38.01	42	QGL19125	190X190	10.34	38.01	42	QGL19126	190X190	15.02	40.60	42			
1.5	QGL19151	190X190	3.43	38.01	43	QGL19152	190X190	5.94	38.01	43	QGL19153	190X190	8.97	38.01	43			
	QGL19154	190X190	15.02	36.79	43	QGL19155	190X190	17.65	40.60	43	QGL19156	190X190	21.17	40.60	43			
1.8	QGL19181	190X190	3.43	38.01	43	QGL19182	190X190	8.97	38.01	43	QGL19183	190X190	15.02	36.79	43			
	QGL19184	190X190	18.83	40.60	43	QGL19185	190X290	25.22	67.67	43	QGL19186	190X290	32.81	67.67	43			
2.1	QGL19211	190X190	5.94	38.01	43	QGL19212	190X190	12.34	38.01	43	QGL19213	190X190	18.83	36.79	43			
	QGL19214	190X290	30.92	61.31	43	QGL19215	190X290	35.45	67.67	43	QGL19216	190X290	41.18	67.67	43			
2.4	QGL19241	190X190	7.20	38.01	44	QGL19242	190X190	17.65	36.79	44	QGL19243	190X290	27.24	61.31	44			
	QGL19244	190X290	35.45	67.67	44	QGL19245	190X290	43.86	67.67	44	QGL19246	190X390	61.20	94.74	44			

注: [M]为允许弯矩设计值, [V]为允许剪力设计值。

图名	190mm厚混凝土小型空心砌块墙过梁选用表(一)	图集号	11YG301
		页	18

审核	冯保军	设计	张志明
冯保军	张志明	张志明	张志明
冯保军	张志明	张志明	张志明
冯保军	张志明	张志明	张志明

190mm厚混凝土小型空心砌块墙过梁选用表(二)

净跨 $l_n$ (m)	过梁编号	断面尺寸		$M_1$ (kN·m)	$V_1$ (kN)	页次	过梁编号	断面尺寸		$M_2$ (kN·m)	$V_2$ (kN)	页次	过梁编号	断面尺寸		$M_3$ (kN·m)	$V_3$ (kN)	页次
		$b \times h$ (mm)	$b \times h$ (mm)					$b \times h$ (mm)	$b \times h$ (mm)									
2.7	QGL19271	190X190	11.26	38.01	44	QGL19272	190X290	27.24	61.31	44	QGL19273	190X290	35.45	61.31	44			
	QGL19274	190X290	43.86	67.67	44	QGL19275	190X390	61.20	94.74	44	QGL19276	190X390	75.01	94.74	44			
3.0	QGL19301	190X290	19.48	62.54	44	QGL19302	190X290	32.81	61.31	44	QGL19303	190X290	43.86	61.31	44			
	QGL19304	190X290	57.12	67.67	44	QGL19305	190X390	75.01	94.74	44	QGL19306	190X390	88.90	94.74	44			

注:  $M_1$ 为允许弯矩设计值,  $V_1$ 为允许剪力设计值。

图名	190mm厚混凝土小型空心砌块墙 过梁选用表(二)	图集号	11YG301
		页	19

审核	冯秋保	冯秋保	冯秋保	冯秋保
设计	段朝晖	段朝晖	段朝晖	段朝晖
校核	段朝晖	段朝晖	段朝晖	段朝晖
张志明	张志明	张志明	张志明	张志明
张志明	张志明	张志明	张志明	张志明

100mm、150mm厚加气混凝土砌块填充墙过梁选用表

净跨 $L$ (m)	墙厚 100 (mm)					墙厚 150 (mm)				
	过梁编号	断面尺寸 $b \times h$ (mm)	$[M]$	$[V]$	页次	过梁编号	断面尺寸 $b \times h$ (mm)	$[M]$	$[V]$	页次
			(kN·m)	(kN)				(kN·m)	(kN)	
0.6	TGL10061	100X100	0.97	6.22	45	TGL15061	150X100	1.00	9.33	46
	TGL10062	100X100	0.97	6.22	45	TGL15062	150X100	1.00	9.33	46
0.7	TGL10071	100X100	0.97	6.22	45	TGL15071	150X100	1.00	9.33	46
	TGL10072	100X100	0.97	6.22	45	TGL15072	150X100	1.00	9.33	46
0.8	TGL10081	100X100	0.97	6.22	45	TGL15081	150X100	1.00	9.33	46
	TGL10082	100X100	0.97	6.22	45	TGL15082	150X100	1.00	9.33	46
0.9	TGL10091	100X100	0.97	6.22	45	TGL15091	150X100	1.00	9.33	46
	TGL10092	100X100	0.97	6.22	45	TGL15092	150X100	1.00	9.33	46
1.0	TGL10101	100X100	0.97	6.22	45	TGL15101	150X100	1.00	9.33	46
	TGL10102	100X100	1.59	6.22	45	TGL15102	150X100	1.69	9.33	46
1.2	TGL10121	100X100	0.97	6.22	45	TGL15121	150X100	1.00	9.33	46
	TGL10122	100X100	1.59	6.22	45	TGL15122	150X100	1.69	9.33	46
1.5	TGL10151	100X150	1.66	19.00	45	TGL15151	150X150	1.69	24.11	46
	TGL10152	100X150	2.81	19.00	45	TGL15152	150X150	2.92	24.11	46
1.8	TGL10181	100X150	2.81	19.00	45	TGL15181	150X150	2.92	24.11	46
	TGL10182	100X200	4.17	27.26	45	TGL15182	150X150	4.37	24.11	46
2.1	TGL10211	100X150	2.81	19.00	45	TGL15211	150X150	2.92	24.11	46
	TGL10212	100X200	4.17	27.26	45	TGL15212	150X200	6.49	34.60	46
2.4	TGL10241	100X150	2.81	19.00	45	TGL15241	150X150	4.37	24.11	46
	TGL10242	100X200	6.24	27.26	45	TGL15242	150X200	6.49	34.60	46

注： $[M]$ 为允许弯矩设计值， $[V]$ 为允许剪力设计值。

图名	100mm、150mm厚加气混凝土砌块填充墙过梁选用表	图集号	11YG301
		页	20

200mm、250mm、300mm厚加气混凝土砌块填充墙过梁选用表(一)

净跨 L <sub>n</sub> (m)						墙厚 250 (mm)					墙厚 300 (mm)				
	过梁编号	断面尺寸 b×h (mm)	M <sub>d</sub> (kN·m)	V <sub>d</sub> (kN)	页次	过梁编号	断面尺寸 b×h (mm)	M <sub>d</sub> (kN·m)	V <sub>d</sub> (kN)	页次	过梁编号	断面尺寸 b×h (mm)	M <sub>d</sub> (kN·m)	V <sub>d</sub> (kN)	页次
0.6	TGL20061	200X100	1.02	12.45	47	TGL25061	250X100	1.03	15.56	49	TGL30061	300X100	1.53	18.67	51
	TGL20062	200X100	1.02	12.45	47	TGL25062	250X100	1.03	15.56	49	TGL30062	300X100	1.53	18.67	51
0.7	TGL20071	200X100	1.02	12.45	47	TGL25071	250X100	1.03	15.56	49	TGL30071	300X100	1.53	18.67	51
	TGL20072	200X100	1.02	12.45	47	TGL25072	250X100	1.03	15.56	49	TGL30072	300X100	1.53	18.67	51
0.8	TGL20081	200X100	1.02	12.45	47	TGL25081	250X100	1.03	15.56	49	TGL30081	300X100	1.53	18.67	51
	TGL20082	200X100	1.02	12.45	47	TGL25082	250X100	1.03	15.56	49	TGL30082	300X100	1.53	18.67	51
0.9	TGL20091	200X100	1.02	12.45	47	TGL25091	250X100	1.03	15.56	49	TGL30091	300X100	1.53	18.67	51
	TGL20092	200X100	1.49	12.45	47	TGL25092	250X100	1.63	15.56	49	TGL30092	300X100	1.53	18.67	51
1.0	TGL20101	200X100	1.02	12.45	47	TGL25101	250X100	1.03	15.56	49	TGL30101	300X100	1.53	18.67	51
	TGL20102	200X100	1.49	12.45	47	TGL25102	250X100	1.63	15.56	49	TGL30102	300X100	2.27	18.67	51
1.2	TGL20121	200X100	1.02	12.45	47	TGL25121	250X100	1.78	15.56	49	TGL30121	300X100	1.53	18.67	51
	TGL20122	200X100	2.18	12.45	47	TGL25122	250X100	2.57	15.56	49	TGL30122	300X100	2.62	18.67	51
1.5	TGL20151	200X150	2.52	29.23	47	TGL25151	250X150	2.55	34.34	49	TGL30151	300X150	2.56	39.45	51
	TGL20152	200X150	3.75	29.23	47	TGL25152	250X150	3.80	34.34	49	TGL30152	300X150	4.45	39.45	51
1.8	TGL20181	200X150	2.52	29.23	47	TGL25181	250X150	3.80	34.34	49	TGL30181	300X150	3.83	39.45	51
	TGL20182	200X150	4.33	29.23	47	TGL25182	250X150	5.33	34.34	49	TGL30182	300X150	6.00	39.45	51
2.1	TGL20211	200X150	3.75	29.23	47	TGL25211	250X150	3.80	34.34	49	TGL30211	300X150	4.45	39.45	51
	TGL20212	200X150	5.78	29.23	47	TGL25212	250X150	6.64	34.34	49	TGL30212	300X150	8.51	39.45	51
2.4	TGL20241	200X150	4.33	29.23	47	TGL25241	250X150	5.91	34.34	49	TGL30241	300X150	6.00	39.45	51
	TGL20242	200X200	7.73	41.93	47	TGL25242	250X200	9.82	49.27	49	TGL30242	300X200	11.54	56.60	51

注: M<sub>d</sub>为允许弯矩设计值, V<sub>d</sub>为允许剪力设计值。

图名	200mm、250mm、300mm厚加气混凝土砌块填充墙过梁选用表(一)	图集号	11YG301
		页	21

200mm、250mm、300mm厚加气混凝土砌块填充墙过梁选用表(二)

净跨 $L_n$ (m)	墙厚 200(mm)					墙厚 250(mm)					墙厚 300(mm)				
	过梁编号	断面尺寸 $b \times h$ (mm)	$[M]$ (kN·m)	$[V]$ (kN)	页次	过梁编号	断面尺寸 $b \times h$ (mm)	$[M]$ (kN·m)	$[V]$ (kN)	页次	过梁编号	断面尺寸 $b \times h$ (mm)	$[M]$ (kN·m)	$[V]$ (kN)	页次
2.7	TGL20271	200X200	6.37	41.93	48	TGL25271	250X200	7.84	49.27	50	TGL30271	300X200	8.80	56.60	52
	TGL20272	200X200	9.65	41.93	48	TGL25272	250X200	11.38	49.27	50	TGL30272	300X200	13.94	56.60	52
3.0	TGL20301	200X200	8.58	41.93	48	TGL25301	250X200	9.82	49.27	50	TGL30301	300X200	9.93	56.60	52
	TGL20302	200X200	12.15	41.93	48	TGL25302	250X200	13.71	49.27	50	TGL30302	300X200	18.52	73.75	52
3.3	TGL20331	200X200	8.58	41.93	48	TGL25331	250X200	11.38	49.27	50	TGL30331	300X200	12.63	56.60	52
	TGL20332	200X250	16.27	54.64	48	TGL25332	250X250	16.55	64.20	50	TGL30332	300X250	24.17	73.75	52
3.6	TGL20361	200X250	11.38	54.64	48	TGL25361	250X250	13.00	64.20	50	TGL30361	300X250	16.74	73.75	52
	TGL20362	200X300	20.38	67.35	48	TGL25362	250X300	22.87	79.13	50	TGL30362	300X300	30.28	90.91	52
3.9	TGL20391	200X300	14.18	67.35	48	TGL25391	250X300	16.18	79.13	50	TGL30391	300X300	20.86	90.91	52
	TGL20392	200X300	22.51	67.35	48	TGL25392	250X300	29.86	79.13	50	TGL30392	300X300	36.94	90.91	52
4.2	TGL20421	200X300	16.01	67.35	48	TGL25421	250X300	20.67	79.13	50	TGL30421	300X300	23.10	90.91	52
	TGL20422	200X350	27.09	80.05	48	TGL25422	250X300	29.86	79.13	50	TGL30422	300X300	36.94	90.91	52

注:  $[M]$ 为允许弯矩设计值,  $[V]$ 为允许剪力设计值。

图名	200mm、250mm、300mm厚加气混凝土砌块填充墙过梁选用表(二)	图类号	11YG301
		页	22

审核 冯秋保 张志勇  
设计 冯秋保 张志勇  
校对 冯秋保 张志勇  
审核 冯秋保 张志勇  
非标准件  
李智品

PGL12061-PGL24066 材料表

过梁号	过梁配筋大样	L <sub>1</sub> (mm)	L <sub>2</sub> (mm)	混凝土 体积(m <sup>3</sup> )	过梁自重 (kN)	①		②		③		④		⑤		钢筋用量 (kg)	含钢量 (kg/m <sup>3</sup> )
						规格	长度	规格	长度	规格	长度	规格	长度	规格	长度		
PGL12061	A	600	1100	0.008	0.198	2#6	1150					7#6	90			0.65	82
PGL12071	A	700	1200	0.009	0.216	2#6	1250					7#6	90			0.69	80
PGL12081	A	800	1300	0.009	0.234	2#6	1350					8#6	90			0.78	81
PGL12091	A	900	1400	0.010	0.252	2#6	1450					9#6	90			0.80	80
PGL12101	A	1000	1500	0.022	0.540	2#6	1550					9#6	90			0.86	40
PGL12121	A	1200	1700	0.025	0.612	2#6	1750					10#6	90			0.97	40
PGL12151	A	1500	2000	0.029	0.720	2#6	2050					12#6	90			1.15	40
PGL12181	A	1800	2300	0.033	0.828	2#6	2370					14#6	90			2.14	65
PGL24061	A			0.016	0.396	2#6	1150					7#6	210			0.83	53
PGL24062	A			0.032	0.792	2#6	1150					7#6	210			0.83	27
PGL24063	A			0.032	0.792	2#6	1150	1#6	1150			7#6	210			1.09	35
PGL24064	A	600	1100	0.032	0.792	2#6	1170	1#6	1150			7#6	210			1.50	48
PGL24065	A			0.032	0.792	2#6	1170	1#6	1150			7#6	210			1.50	48
PGL24066	B			0.032	0.792	2#6	1170	1#6	1170	2#6	1150		7#6	670		2.92	93



审核  
设计  
冯秋保  
张志明  
校对  
制图  
李智品  
李智品

PGL24071-PGL24096 材料表

过梁号	过梁配筋大样	L <sub>0</sub> (mm)	L (mm)	混凝土 体积 (m <sup>3</sup> )	过梁自重 (kN)	①		②		③		④		⑤		钢筋用量 (kg)	含钢量 (kg/m <sup>3</sup> )	
						规格	长度	规格	长度	规格	长度	规格	长度	规格	长度			
PGL24071	A	700	1200	0.017	0.432	2#6	1250					7#6	210			0.88	51	
PGL24072	A			0.035	0.864	2#6	1250					7#6	210				0.88	26
PGL24073	A			0.035	0.864	2#6	1250	1#6	1250			7#6	210				1.15	34
PGL24074	A			0.035	0.864	2#6	1270	1#6	1250			7#6	210				1.60	47
PGL24075	A			0.035	0.864	2#6	1270	1#6	1270			7#6	210				1.82	53
PGL24076	B			0.035	0.864	2#10	1300	1#6	1270	2#6	1250			7#6	670		3.68	107
PGL24081	A	800	1300	0.019	0.468	2#6	1350					8#6	210			0.97	52	
PGL24082	A			0.037	0.936	2#6	1350	1#6	1350			8#6	210				1.27	34
PGL24083	A			0.037	0.936	2#8	1370	1#6	1350			8#6	210				1.74	47
PGL24084	A			0.037	0.936	2#10	1400	1#6	1350			8#6	210				2.39	64
PGL24085	A			0.037	0.936	2#10	1400	1#6	1370			8#6	210				2.63	70
PGL24086	B			0.056	1.404	2#8	1370	1#6	1370	2#6	1350			9#6	790		3.78	68
PGL24091	A	900	1400	0.040	1.008	2#6	1450					8#6	210			1.01	26	
PGL24092	A			0.040	1.008	2#6	1450	1#6	1450			8#6	210				1.33	33
PGL24093	A			0.040	1.008	2#8	1470	1#8	1470			8#6	210				2.10	52
PGL24094	A			0.040	1.008	2#10	1500	1#10	1500			8#6	210				3.13	78
PGL24095	A			0.040	1.008	2#12	1530	1#10	1500			8#6	210				3.99	99
PGL24096	B			0.061	1.512	2#10	1500	1#6	1450	2#6	1450			10#6	790		4.54	76

图名 PGL24071-PGL24096 材料表  
 图集号 11YG301  
 页 24

审核 设计 冯秋保 张志明  
 设计 冯秋保 张志明  
 校对 制图 冯秋保 张志明  
 审核 冯秋保 张志明  
 审核 冯秋保 张志明  
 审核 冯秋保 张志明

PGL24101-PGL24156 材料表

过梁 编 号	过梁 配 大 样	L (mm)	l (mm)	混凝土 体 积 (m <sup>3</sup> )	过梁自重 (kN)	①		②		③		④		⑤		钢筋用量 (kg)	含钢量 (kg/m <sup>3</sup> )
						规格	长度	规格	长度	规格	长度	规格	长度	规格	长度		
PGL24101	A			0.043	1.080	2#6	1550					9#6	210			1.10	26
PGL24102	A			0.043	1.080	2#6	1570	1#6	1550			9#6	210			1.99	46
PGL24103	A	1000	1500	0.043	1.080	2#10	1600	1#6	1550			9#6	210			2.72	63
PGL24104	A			0.043	1.080	2#12	1630	1#10	1600			9#6	210				4.28
PGL24105	B			0.065	1.620	2#10	1800	1#8	1570	2#6	1580			10#6	790	5.01	78
PGL24106	B			0.065	1.620	2#10	1800	1#10	1600	2#6	1550			11#6	790	5.55	86
PGL24121	A			0.049	1.224	2#6	1750					10#6	210			1.24	26
PGL24122	A			0.049	1.224	2#10	1800	1#6	1750			10#6	210			3.06	63
PGL24123	B	1200	1700	0.073	1.836	2#6	1770	1#8	1770	2#6	1750			10#6	790	4.60	63
PGL24124	B			0.073	1.836	2#10	1800	1#10	1800	2#6	1750			10#6	790		5.83
PGL24125	B			0.073	1.836	2#12	1830	1#10	1800	2#6	1750			10#6	790	6.85	94
PGL24126	B			0.098	2.448	2#10	1800	1#10	1800	2#6	1750			10#6	910	6.09	63
PGL24151	A			0.058	1.440	2#8	2070					12#6	210			2.18	38
PGL24152	B			0.086	2.160	2#10	2100	1#6	2050	2#6	2050			12#6	790	6.02	70
PGL24153	B	1500	2000	0.086	2.160	2#10	2100	1#10	2100	2#6	2050			12#6	790	6.86	80
PGL24154	B			0.086	2.160	2#12	1950	1#12	1950	2#6	2050			12#6	790		8.16
PGL24155	B			0.115	2.880	2#12	1950	1#12	1950	2#6	2050			12#6	910	8.48	74
PGL24156	B			0.115	2.880	2#12	1950	1#12	1950	2#6	2050			14#6	910	8.88	77

图名	PGL24101-PGL24156 材料表	图集号	11YG301
		页	25



李智品

李智品

制图

李智品

张志明

设计

PGL24271-PGL24306 材料表

过梁号	过梁配筋大样	L <sub>0</sub> (mm)	L (mm)	混凝土 体积 (m <sup>3</sup> )	过梁自重 (kN)	①		②		③		④		⑤		钢筋用量 (kg)	含钢量 (kg/m <sup>3</sup> )		
						规格	长度	规格	长度	规格	长度	规格	长度	规格	长度				
PGL24271	B	2700	3200	0.185	4.608	2#10	3300	1#6	3250	2#6	3250			19#6	910	10.01	55		
PGL24272	B			0.185	4.608	2#12	3150	1#12	3150	2#6	3250			19#6	910	13.50	74		
PGL24273	B			0.231	5.760	2#14	3150	1#14	3150	2#6	3250			19#6	1030	17.10	75		
PGL24274	B			0.231	5.760	2#16	3150	1#16	3150	2#6	3250			23#6	1030	21.48	94		
PGL24275	B			0.231	5.760	2#18	3150	1#18	3150	2#6	3250			23#6	1030	25.42	111		
PGL24276	B			0.277	6.912	2#20	3150	1#16	3150	2#6	3250			23#6	1150	32.19	117		
PGL24301	B			3000	3500	0.202	5.040	2#12	3630	1#6	3550	2#6	3550			20#6	910	12.77	64
PGL24302	B					0.202	5.040	2#14	3450	1#14	3450	2#6	3550			20#6	960	18.01	90
PGL24303	B					0.252	6.300	2#16	3450	1#14	3450	2#6	3550			20#6	1030	21.08	84
PGL24304	B					0.303	7.560	2#18	3450	1#14	3450	2#6	3550			25#6	1150	25.75	86
PGL24305	B	0.303	7.560			2#20	3450	1#16	3450	2#6	3550			25#6	1150	30.23	100		
PGL24306	B	0.353	8.820			2#20	3450	1#18	3450	2#6	3550			25#6	1270	37.77	108		

审核 冯秋保 张志明  
设计 冯秋保 张志明  
校对 冯秋保 张志明  
制图 李智品  
审核 李智品

PGL37061-PGL37086 材料表

过梁 编号	过梁 配筋 大样	L <sub>0</sub> (mm)	L (mm)	混凝土 体积 (m <sup>3</sup> )	过梁自重 (kN)	①		②		③		④		⑤		钢筋用量 (kg)	含钢量 (kg/m <sup>3</sup> )
						规格	长度	规格	长度	规格	长度	规格	长度	规格	长度		
PGL37061	A	600	1100	0.049	1.221	2#6	1150	1#6	1150			8#6	340			1.36	28
PGL37062	A			0.049	1.221	2#6	1150	1#6	1150			8#6	340			1.36	28
PGL37063	A			0.049	1.221	2#6	1150	1#6	1150			8#6	340			1.36	28
PGL37064	A			0.049	1.221	2#6	1170	1#6	1150			8#6	340			1.77	37
PGL37065	A			0.049	1.221	2#6	1170	1#6	1150			8#6	340			1.77	37
PGL37066	A			0.049	1.221	2#6	1170	1#6	1170			8#6	340			1.98	41
PGL37071	A	700	1200	0.053	1.332	2#6	1250	1#6	1250			9#6	340			1.51	29
PGL37072	A			0.053	1.332	2#6	1250	1#6	1250			9#6	340			1.51	29
PGL37073	A			0.053	1.332	2#6	1250	1#6	1250			9#6	340			1.51	29
PGL37074	A			0.053	1.332	2#6	1270	1#6	1250			9#6	340			1.95	37
PGL37075	A			0.053	1.332	2#6	1270	1#6	1270			9#6	340			2.16	41
PGL37076	A			0.053	1.332	2#10	1300	1#6	1270			9#6	340			2.77	52
PGL37081	A	800	1300	0.058	1.443	2#6	1350	1#6	1350			9#6	340			1.57	28
PGL37082	A			0.058	1.443	2#6	1350	1#6	1350			9#6	340			1.57	28
PGL37083	A			0.058	1.443	2#6	1370	1#6	1350			9#6	340			2.05	36
PGL37084	A			0.058	1.443	2#10	1400	1#6	1370			9#6	340			2.93	51
PGL37085	A			0.058	1.443	2#10	1400	1#6	1370			9#6	340			2.93	51
PGL37086	A			0.058	1.443	2#12	1430	1#6	1370			9#6	340			3.70	70

图名

PGL37061-PGL37086 材料表

图类号

11YG301

页

28

PGL37091-PGL37126 材料表

过梁编号	过梁配筋大样	l (mm)	L (mm)	混凝土体积 (m <sup>3</sup> )	过梁自重 (kN)	①		②		③		④		⑤		钢筋用量 (kg)	合钢量 (kg/m <sup>3</sup> )
						规格	长度	规格	长度	规格	长度	规格	长度	规格	长度		
PGL37091	A	900	1400	0.062	1.554	2#6	1450	1#6	1450			10#6	340			1.71	28
PGL37092	A			0.062	1.554	2#6	1470	1#6	1450			10#6	340			2.23	36
PGL37093	A			0.062	1.554	2#8	1470	1#8	1470			10#6	340			2.48	40
PGL37094	A			0.062	1.554	2#10	1500	1#10	1500			10#6	340			3.51	57
PGL37095	A			0.062	1.584	2#12	1530	1#10	1500			10#6	340			4.37	71
PGL37096	A			0.062	1.554	2#12	1350	1#12	1350			10#6	340			4.32	70
PGL37101	A	1000	1500	0.067	1.665	2#6	1550	1#6	1550			10#6	340			1.78	27
PGL37102	A			0.067	1.665	2#6	1570	1#6	1550			10#6	340			2.33	35
PGL37103	A			0.067	1.665	2#10	1600	1#8	1570			10#6	340			3.33	50
PGL37104	A			0.067	1.665	2#12	1630	1#10	1600			10#6	340			4.61	70
PGL37105	A			0.067	1.665	2#12	1450	1#12	1450			10#6	340			4.59	69
PGL37106	A			0.067	1.665	2#14	1450	1#12	1450			10#6	340			5.51	83
PGL37121	A	1200	1700	0.075	1.887	2#6	1750	1#6	1750			12#6	340			2.06	28
PGL37122	A			0.075	1.887	2#10	1800	1#8	1770			12#6	340			3.80	51
PGL37123	B			0.113	2.831	2#10	1800	1#6	1750	3#6	1750			12#6	1050	6.53	58
PGL37124	B			0.113	2.831	2#10	1800	1#10	1800	3#6	1750			12#6	1050	7.25	64
PGL37125	B			0.113	2.831	2#12	1650	1#12	1650	3#6	1750			12#6	1050	8.44	75
PGL37126	B			0.113	2.831	2#12	1650	1#12	1650	3#6	1750			12#6	1050	8.44	75

审核	冯秋保	冯秋保	校对	官胜生	官胜生
设计	张志勇	张志勇	制图	李智品	李智品

PGL37151-PGL37216 材料表

过梁 编号	过梁 配筋 大样	L <sub>1</sub> (mm)	L <sub>2</sub> (mm)	混凝土 体积 (m <sup>3</sup> )	过梁自重 (kN)	①		②		③		④		⑤		钢筋用量 (kg)	含钢量 (kg/m <sup>3</sup> )
						规格	长度	规格	长度	规格	长度	规格	长度	规格	长度		
PGL37151	A	1500	2000	0.089	2.220	2#8	2070	1#6	2050							3.05	35
PGL37152	B			0.133	3.330	2#10	2100	1#8	2070	3#6	2050			13#6	1050	7.75	59
PGL37153	B			0.133	3.330	2#12	2130	1#8	2070	3#6	2050			13#6	1050	9.08	69
PGL37154	B			0.133	3.330	2#12	1950	1#12	1950	3#6	2050			13#6	1050	9.67	73
PGL37155	B			0.133	3.330	2#14	1950	1#12	1950	3#6	2050			13#6	1050	10.91	82
PGL37156	B			0.133	3.330	2#16	1950	1#14	1950	3#6	2050			13#6	1050	12.97	97
PGL37181	B	1800	2300	0.153	3.830	2#8	2370	1#6	2350	3#6	2350			14#6	1050	7.18	47
PGL37182	B			0.153	3.830	2#12	2430	1#10	2400	3#6	2350			14#6	1050	10.56	69
PGL37183	B			0.153	3.830	2#12	2250	1#12	2250	3#6	2350			14#6	1050	10.75	71
PGL37184	B			0.153	3.830	2#16	2250	1#12	2250	3#6	2350			14#6	1050	13.84	91
PGL37185	B			0.205	5.106	2#14	2250	1#14	2250	3#6	2350			14#6	1170	13.28	65
PGL37186	B			0.205	5.106	2#16	2250	1#14	2250	3#6	2350			14#6	1170	14.93	74
PGL37211	B	2100	2600	0.173	4.329	2#10	2700	1#8	2670	3#6	2650			15#6	1050	9.59	56
PGL37212	B			0.231	5.772	2#12	2730	1#10	2700	3#6	2650			15#6	1170	12.10	53
PGL37213	B			0.231	5.772	2#12	2550	1#12	2550	3#6	2650			15#6	1170	12.38	54
PGL37214	B			0.231	5.772	2#16	2550	1#12	2550	3#6	2650			15#6	1170	15.87	69
PGL37215	B			0.231	5.772	2#18	2550	1#14	2550	3#6	2650			15#6	1170	18.81	82
PGL37216	B			0.231	5.772	2#18	2550	1#18	2550	3#6	2650			19#6	1170	21.84	95

图名

PGL37151-PGL37216 材料表

图集号

11YG301

页

30

审核 设计 冯秋保 张志明  
 校对 制图 李智品  
 审批 李智品  
 日期 2014.10.10

PGL37241-PGL37306 材料表

过梁 编号	过梁 配筋 大样	L <sub>1</sub> (mm)	L <sub>2</sub> (mm)	混凝土 体积 (m <sup>3</sup> )	过梁自重 (kN)	①		②		③		④		⑤		钢筋用量 (kg)	合钢量 (kg/m <sup>3</sup> )
						规格	长度	规格	长度	规格	长度	规格	长度	规格	长度		
PGL37241	B	2400	2900	0.193	4.829	2#12	3030	1#10	3000	3#6	2950			16#6	1050	12.84	67
PGL37242	B			0.258	6.438	2#12	2850	1#12	2850	3#6	2950			16#6	1170	13.63	53
PGL37243	B			0.258	6.438	2#18	2850	1#12	2850	3#6	2950			16#6	1170	17.54	69
PGL37244	B			0.208	6.438	2#18	2850	1#18	2850	3#6	2950			16#6	1170	21.87	85
PGL37245	B			0.258	6.438	2#20	2850	1#18	2850	3#6	2950			16#6	1170	25.71	100
PGL37246	B	2700	3200	0.322	8.048	2#20	2850	1#18	2850	3#6	2950			16#6	290	26.13	82
PGL37271	B			0.285	7.104	2#12	3530	1#10	3300	3#6	3250			17#6	170	14.44	51
PGL37272	B			0.285	7.104	2#14	3150	1#12	3150	3#6	3250			17#6	170	16.88	60
PGL37273	B			0.285	7.104	2#18	3150	1#14	3150	3#6	3250			17#6	170	22.83	81
PGL37274	B			0.285	7.104	2#20	3150	1#18	3150	3#6	3250			17#6	170	28.23	100
PGL37275	B	3000	3500	0.356	8.880	2#20	3150	1#20	3150	3#6	3250			17#6	290	30.15	85
PGL37276	B			0.426	10.656	2#20	3150	1#20	3150	3#6	3250			17#6	410	30.60	72
PGL37301	B			0.311	7.770	2#12	3450	1#12	3450	3#6	3550			19#6	1170	16.39	53
PGL37302	B	0.311	7.770	2#18	3450	1#14	3450	3#6	3550			19#6	1170	22.22	72		
PGL37303	B	0.389	9.713	2#18	3450	1#16	3450	3#6	3550			19#6	1290	26.86	70		
PGL37304	B	0.389	9.713	2#20	3450	1#20	3450	3#6	3550			19#6	1290	33.12	86		
PGL37305	B	0.467	11.655	2#20	3450	1#20	3450	3#6	3550			19#6	1410	33.62	73		
PGL37306	B	0.544	13.598	2#20	3450	1#20	3450	3#6	3550			19#6	1530	34.13	63		



审核	张羽	设计	张羽
马秋保	张羽	张羽	张羽
校对	张羽	张羽	张羽
张羽	张羽	张羽	张羽

KGL12061~KGL12181 材料表

过梁编号	过梁配筋大样	b (mm)	L (mm)	混凝土 体积 (m <sup>3</sup> )	过梁自重 (kN)	①		②		③		④		⑤		钢筋用量 (kg)	含钢量 (kg/m <sup>3</sup> )
						规格	长度	规格	长度	规格	长度	规格	长度	规格	长度		
KGL12061	A	600	1100	0.012	0.297	2#6	1150					8#6	90			0.67	57
KGL12071	A	700	1200	0.013	0.324	2#6	1250					8#6	90			0.71	55
KGL12081	A	800	1300	0.014	0.351	2#6	1350					9#6	90			0.78	56
KGL12091	A	900	1400	0.015	0.378	2#6	1450					9#6	90			0.82	55
KGL12101	A	1000	1500	0.016	0.405	2#6	1550					10#6	90			0.88	55
KGL12121	A	1200	1700	0.018	0.459	2#6	1750					11#6	90			0.99	54
KGL12151	B	1500	2000	0.046	1.140	2#6	2050			2#6	2050			12#6	570	3.32	73
KGL12181	B	1800	2300	0.053	1.311	2#6	2350			2#6	2350			14#6	570	3.83	73

图名

KGL12061~KGL12181 材料表

图集号

11YG301

页

32

审核 设计 冯欣保 张燕 冯松平 张燕 校对 制图 张翠 张翠 复核 张翠

KGL24061-KGL24086 材料表

过梁号	过梁配筋大样	b (mm)	L (mm)	混凝土 体积 (m <sup>3</sup> )	过梁自重 (kN)	①		②		③		④		⑤		钢筋用量 (kg)	合钢量 (kg/m <sup>3</sup> )
						规格	长度	规格	长度	规格	长度	规格	长度	规格	长度		
KGL24061	A	600	1100	0.024	0.594	2#6	1150					8#6	210			0.88	37
KGL24062	A			0.024	0.594	2#6	1150					8#6	210			0.88	37
KGL24063	A			0.024	0.594	2#6	1170	1#6	1150			8#6	210			1.55	65
KGL24064	A			0.024	0.594	2#6	1170	1#6	1170			8#6	210			1.75	74
KGL24065	A			0.024	0.594	2#10	1200	1#6	1170			8#6	210			2.30	97
KGL24066	B	700	1200	0.051	1.254	2#6	1150	1#6	1150	2#6	1150			8#6	810	2.70	54
KGL24071	A			0.026	0.648	2#6	1150					8#6	210			0.93	36
KGL24072	A			0.020	0.548	2#6	1250	1#6	1250			8#6	210			1.20	47
KGL24073	A			0.025	0.648	2#6	1270	1#6	1270			8#6	210			1.87	72
KGL24074	A			0.026	0.648	2#10	1300	1#6	1270			8#6	210			2.47	95
KGL24075	B			0.055	1.368	2#6	1250	1#6	1250	2#6	1250			8#6	810	2.81	52
KGL24076	B			0.055	1.368	2#6	1270	1#6	1250	2#6	1250			8#6	810	3.25	60
KGL24081	A			0.028	0.702	2#6	1350					9#6	210			1.02	36
KGL24082	A			0.028	0.702	2#6	1370	1#6	1350			9#6	210			1.79	64
KGL24083	A			0.028	0.702	2#10	1400	1#6	1370			9#6	210			2.67	95
KGL24084	A	0.028	0.702	2#12	1430	1#6	1370			9#6	210			3.48	124		
KGL24085	B	0.060	1.482	2#6	1370	1#6	1350	2#6	1350			9#6	810	3.58	61		
KGL24086	B	0.060	1.482	2#6	1370	1#6	1370	2#6	1350			9#6	810	3.82	65		

审核	冯秋保	冯秋保	校对	官胜普	官胜普
设计	张羽	张羽	制图	张羽	张羽

KGL24091-KGL24126 材料表

过梁 编 号	过梁 配筋 大样	L <sub>1</sub> (mm)	L (mm)	混凝土 体积 (m <sup>3</sup> )	过梁自重 (kN)	①		②		③		④		⑤		钢筋用量 (kg)	含钢量 (kg/m <sup>3</sup> )			
						规格	长度	规格	长度	规格	长度	规格	长度	规格	长度					
KGL24091	A	900	1400	0.030	0.756	2#6	1450					9#6	210			1.06	35			
KGL24092	A			0.030	0.756	2#8	1470	1#8	1470				9#6	210			2.15	71		
KGL24093	A			0.030	0.756	2#10	1500	1#10	1500				9#6	210			3.18	105		
KGL24094	B			0.064	1.596	2#8	1470	1#6	1450	2#6	1450			9#6	840			3.72	59	
KGL24095	B			0.064	1.596	2#8	1470	1#8	1470	2#6	1450				9#6	810			3.98	63
KGL24096	B			0.064	1.596	2#10	1500	1#6	1450	2#6	1450				9#6	810			4.41	69
KGL24101	A	1000	1500	0.032	0.810	2#6	1550					10#6	210			1.15	36			
KGL24102	A			0.032	0.810	2#10	1600	1#8	1570				10#6	210			3.04	94		
KGL24103	B			0.069	1.710	2#8	1570			2#6	1550			10#6	810			3.70	55	
KGL24104	B			0.069	1.710	2#8	1570	1#8	1570	2#6	1550				10#6	810			4.32	64
KGL24105	B			0.069	1.710	2#10	1600	1#8	1570	2#6	1550				10#6	810			5.05	74
KGL24106	B			0.069	1.710	2#10	1600	1#10	1600	2#6	1550				10#6	810			5.41	79
KGL24121	A	1200	1700	0.037	0.918	2#6	1750	1#6	1750				11#6	210			1.67	46		
KGL24122	B			0.078	1.938	2#6	1750	1#6	1750	2#6	1750				11#6	810			3.90	50
KGL24123	B			0.078	1.938	2#8	1770	1#8	1770	2#6	1750				11#6	810			4.82	63
KGL24124	B			0.078	1.938	2#10	1800	1#8	1770	2#6	1750				11#6	810			5.64	73
KGL24125	B			0.078	1.938	2#12	1830	1#10	1800	2#6	1750				11#6	810			7.07	92
KGL24126	B			0.078	1.938	2#12	1650	1#12	1650	2#6	1750				13#6	810			7.46	97

图名

KGL24091-KGL24126 材料表

图集号

11YG301

页

34

审核	冯秋保	冯秋保	校对	官胜普	官胜普
设计	张羽	张羽	制图	张羽	张羽

审核 设计 张明  
 修改 张明  
 校对 张明  
 制图 张明  
 审核 张明  
 设计 张明  
 张明

KQL24151-KQL24216 材料表

过梁编号	过梁配筋大样	L <sub>n</sub> (mm)	L (mm)	混凝土 体积 (m <sup>3</sup> )	过梁自重 (kN)	①		②		③		④		⑤		钢筋用量 (kg)	合钢量 (kg/m <sup>3</sup> )
						规格	长度	规格	长度	规格	长度	规格	长度	规格	长度		
KQL24151	B	1500	2000	0.092	2.280	2#6	2070			2#6	2050			12#6	810	4.67	52
KQL24152	B			0.092	2.280	2#8	2070	1#6	2070	2#6	2050			12#6	810	5.49	60
KQL24153	B			0.092	2.280	2#10	2100	1#10	2100	2#6	2050			12#6	810	6.91	76
KQL24154	B			0.092	2.280	2#12	1950	1#12	1950	2#6	2050			12#6	810	8.21	90
KQL24155	B	1800	2300	0.092	2.280	2#12	1950	1#12	1950	2#6	2050			15#6	810	8.75	96
KQL24156	B			0.092	2.280	2#14	1950	1#14	1950	2#6	2050			15#6	810	10.61	117
KQL24181	B	1800	2300	0.105	2.622	2#6	2370	1#6	2350	2#6	2350			14#6	810	5.92	57
KQL24182	B			0.105	2.622	2#10	2400	1#6	2370	2#6	2350			14#6	810	7.41	71
KQL24183	B			0.105	2.622	2#12	2250	1#12	2250	2#6	2350			14#6	810	9.50	91
KQL24184	B			0.105	2.622	2#14	2250	1#12	2250	2#6	2350			14#6	810	10.93	105
KQL24185	B	2100	2600	0.105	2.622	2#16	2250	1#14	2250	2#6	2350			17#6	810	13.83	132
KQL24186	B			0.161	4.002	2#14	2250	1#12	2250	2#6	2350			17#6	1010	12.21	77
KQL24211	B	2100	2600	0.119	2.964	2#6	2670	1#6	2650	2#6	2650			15#6	810	6.53	55
KQL24212	B			0.119	2.964	2#12	2550	1#12	2550	2#6	2650			15#6	810	10.60	90
KQL24213	B			0.119	2.964	2#14	2550	1#12	2550	2#6	2650			15#6	810	12.22	103
KQL24214	B			0.119	2.964	2#18	2550	1#16	2550	2#6	2650			19#6	810	18.69	158
KQL24215	B	2100	2600	0.181	4.524	2#14	2550	1#14	2550	2#6	2650			19#6	1010	14.59	81
KQL24216	B			0.181	4.524	2#16	2550	1#16	2550	2#6	2650			19#6	1010	17.40	96

图名

KQL24151-KQL24216 材料表

图集号

11YG301

页

35

审核	冯秋侠	冯秋侠	校对	官胜佳	官胜佳	张明	张明
设计	张明	张明	制图	张明	张明	张明	张明

KGL24241-KGL24306 材料表

过梁编号	过梁配筋大样	L <sub>1</sub> (mm)	L (mm)	混凝土 体积 (m <sup>3</sup> )	过梁自重 (kN)	①		②		③		④		⑤		钢筋用量 (kg)	含钢量 (kg/m <sup>3</sup> )
						规格	长度	规格	长度	规格	长度	规格	长度	规格	长度		
KGL24241	B	2400	2900	0.133	3.306	2#10	3000	1#6	2950	2#6	2950			17#6	810	8.67	66
KGL24242	B			0.133	3.306	2#12	2850	1#12	2850	2#6	2950			17#6	810	11.88	90
KGL24243	B			0.202	5.046	2#12	2850	1#12	2850	2#6	2950			17#6	1010	12.63	63
KGL24244	B			0.202	5.046	2#16	2850	1#12	2850	2#6	2950			21#6	1010	17.44	87
KGL24245	B			0.202	5.046	2#18	2850	1#14	2850	2#6	2950			21#6	1010	20.72	103
KGL24246	B			0.272	6.786	2#16	2850	1#16	2850	2#6	2950			21#6	1210	20.32	75
KGL24271	B	2700	3200	0.146	3.648	2#10	3300	1#10	3300	2#6	3250			18#6	810	10.54	73
KGL24272	B			0.223	5.568	2#12	3150	1#12	3150	2#6	3250			18#6	1010	13.78	62
KGL24273	B			0.223	5.568	2#14	3150	1#14	3150	2#6	3250			18#6	1010	16.79	76
KGL24274	B			0.223	5.568	2#16	3150	1#16	3150	2#6	3250			23#6	1010	21.38	96
KGL24275	B			0.300	7.488	2#16	3150	1#16	3150	2#6	3250			23#6	1210	22.39	75
KGL24276	B			0.300	7.488	2#18	3150	1#18	3150	2#6	3250			23#6	1210	26.33	88
KGL24301	B	3000	3500	0.160	3.990	2#12	3630	1#12	3630	2#6	3550			20#6	810	14.75	93
KGL24302	B			0.244	6.090	2#12	3450	1#12	3450	2#6	3550			20#6	1010	15.15	63
KGL24303	B			0.244	6.090	2#16	3450	1#14	3450	2#6	3550			20#6	1010	20.99	86
KGL24304	B			0.244	6.090	2#18	3450	1#18	3450	2#6	3550			25#6	1010	27.68	114
KGL24305	B			0.328	8.190	2#18	3450	1#18	3450	2#6	3550			25#6	1210	28.78	88
KGL24306	B			0.328	8.190	2#20	3450	1#20	3450	2#6	3550			25#6	1210	33.60	103

图名 KGL24241-KGL24306 材料表

图集号 11YJ301

页 36

审核  
设计  
冯秋保  
张羽  
冯秋保  
张羽  
校对  
制图  
张羽  
张羽  
张羽  
张羽

KGL37061-KGL37086 材料表

过梁 编 号	过梁 配筋 大样	L (mm)	l (mm)	混凝土 体积 (m <sup>3</sup> )	过梁自重 (kN)	①		②		③		④		⑤		钢筋用量 (kg)	合钢量 (kg/m <sup>3</sup> )		
						规格	长度	规格	长度	规格	长度	规格	长度	规格	长度				
KGL37061	A	600	1100	0.037	0.916	2#6	1150	1#6	1150			8#6	340			1.37	38		
KGL37062	A			0.037	0.916	2#6	1150	1#6	1150			8#6	340			1.37	38		
KGL37063	A			0.037	0.916	2#6	1170	1#6	1150			8#6	340			1.78	49		
KGL37064	A			0.037	0.916	2#6	1170	1#6	1170			8#6	340			1.98	54		
KGL37065	A			0.037	0.916	2#10	1200	1#6	1200			8#6	340			2.53	69		
KGL37066	B			0.078	1.933	2#6	1170	1#6	1170	3#6	1150			8#6	1070			4.03	52
KGL37071	A	700	1200	0.040	0.999	2#6	1250	1#6	1250			8#6	340			1.43	36		
KGL37072	A			0.040	0.999	2#6	1250	1#6	1250			8#6	340			1.43	36		
KGL37073	A			0.040	0.999	2#6	1270	1#6	1270			8#6	340			2.10	53		
KGL37074	A			0.040	0.999	2#10	1300	1#6	1270			8#6	340			2.70	68		
KGL37075	A			0.040	0.999	2#10	1300	1#10	1300			8#6	340			2.99	75		
KGL37076	B			0.085	2.108	2#6	1270	1#6	1270	3#6	1250			8#6	1070			4.21	50
KGL37081	A	800	1300	0.043	1.083	2#6	1350	1#6	1350			9#6	340			1.57	37		
KGL37082	A			0.043	1.083	2#6	1370	1#6	1350			9#6	340			2.05	48		
KGL37083	A			0.043	1.083	2#10	1400	1#6	1350			9#6	340			2.69	63		
KGL37084	A			0.043	1.083	2#10	1400	1#10	1400			9#6	340			3.25	75		
KGL37085	B			0.092	2.285	2#6	1370	1#6	1350	3#6	1350			9#6	1070			4.39	48
KGL37086	B			0.092	2.285	2#6	1370	1#6	1370	3#6	1350			9#6	1070			4.63	51

图名

KGL37061-KGL37086 材料表

图集号

11YG301

页

37

审核	冯秋保	设计	张羽
校对	冯秋保	制图	张羽
审核	冯秋保	制图	张羽
审核	冯秋保	制图	张羽

KGL37091-KGL37126 材料表

柱梁编号	截面	柱截面 大样	l (mm)	L (mm)	混凝土 体积 (m <sup>3</sup> )	过梁自重 (kN)	①		②		③		④		⑤		钢筋用量 (kg)	合钢量 (kg/m <sup>3</sup> )		
							规格	长度	规格	长度	规格	长度	规格	长度	规格	长度				
KGL37091	A	900	1400	1400	0.047	1.166	2#6	1450	1#6	1450			9#6	340			1.64	36		
KGL37092	A				0.047	1.166	2#6	1470	1#6	1450			9#6	340					2.15	47
KGL37093	A				0.047	1.166	2#10	1500	1#10	1500			9#6	340					3.44	74
KGL37094	B				0.099	2.461	2#8	1470	1#8	1470	3#6	1450			9#6	1070			4.82	49
KGL37095	B				0.099	2.461	2#8	1470	1#8	1470	3#6	1450			9#6	1070			4.82	49
KGL37096	B				0.099	2.461	2#10	1500	1#6	1450	3#6	1450			9#6	1070			5.24	54
KGL37101	A	1000	1500	1500	0.050	1.249	2#6	1550	1#6	1550			10#6	340			1.78	36		
KGL37102	A				0.050	1.249	2#10	1600	1#8	1570			10#6	340					3.33	67
KGL37103	B				0.106	2.636	2#8	1570	1#8	1570	3#6	1550			10#6	1070			5.24	50
KGL37104	B				0.106	2.636	2#8	1570	1#8	1570	3#6	1550			10#6	1070			5.24	50
KGL37105	B				0.106	2.636	2#10	1600	1#6	1550	3#6	1550			10#6	1070			5.69	54
KGL37106	B				0.106	2.636	2#10	1600	1#10	1600	3#6	1550			10#6	1070			6.33	60
KGL37121	A	1200	1700	1700	0.057	1.415	2#6	1750	1#6	1750			11#6	340			1.99	35		
KGL37122	B				0.120	2.988	2#8	1770	1#8	1770	3#6	1750			11#6	1070			5.84	49
KGL37123	B				0.120	2.988	2#10	1800	1#6	1750	3#6	1750			11#6	1070			6.35	53
KGL37124	B				0.120	2.988	2#10	1800	1#8	1770	3#6	1750			11#6	1070			6.66	56
KGL37125	B				0.120	2.988	2#12	1830	1#10	1800	3#6	1750			11#6	1070			8.09	68
KGL37126	B				0.120	2.988	2#12	1650	1#12	1650	3#6	1750			11#6	1070			8.12	68

图名

KGL37091-KGL37126 材料表

图类号

11YG301

页

38

审核 设计  
 冯秋保 张羽  
 校对 制图  
 曹胜普 张羽  
 工程号  
 11YG301

KGL37151-KGL37216 材料表

过梁 编号	过梁 配筋 大样	L (mm)	L (mm)	混凝土 体积 (m <sup>3</sup> )	过梁自重 (kN)	①		②		③		④		⑤		钢筋用量 (kg)	含钢量 (kg/m <sup>3</sup> )
						规格	长度	规格	长度	规格	长度	规格	长度	规格	长度		
KGL37151	B	1500	2000	0.141	3.515	2#8	2070	1#8	2070	3#6	2050			12#6	1070	6.63	47
KGL37152	B			0.141	3.515	2#8	2070	1#8	2070	3#6	2050			12#6	1070	6.63	47
KGL37153	B			0.141	3.515	2#12	2130	1#12	2100	3#6	2050			12#6	1070	9.24	66
KGL37154	B			0.141	3.515	2#12	1950	1#12	1950	3#6	2050			12#6	1070	9.35	67
KGL37155	B			0.141	3.515	2#14	1950	1#12	1950	3#6	2050			12#6	1070	10.59	76
KGL37156	B			0.141	3.515	2#16	1950	1#12	1950	3#6	2050			12#6	1070	12.03	86
KGL37181	B	1800	2300	0.162	4.042	2#8	2370	1#8	2370	3#6	2350			14#6	1070	7.65	48
KGL37182	B			0.162	4.042	2#10	2400	1#10	2400	3#6	2350			14#6	1070	9.27	58
KGL37183	B			0.162	4.042	2#12	2250	1#12	2250	3#6	2350			14#6	1070	10.82	67
KGL37184	B			0.162	4.042	2#14	2250	1#14	2250	3#6	2350			14#6	1070	12.97	81
KGL37185	B			0.162	4.042	2#16	2250	1#16	2250	3#6	2350			14#6	1070	15.45	96
KGL37186	B			0.247	6.170	2#14	2250	1#12	2250	3#6	2350			14#6	1270	12.87	52
KGL37211	B	2100	2600	0.183	4.570	2#10	2700	1#6	2650	3#6	2650			15#6	1070	9.19	51
KGL37212	B			0.183	4.570	2#12	2550	1#12	2550	3#6	2650			15#6	1070	12.04	66
KGL37213	B			0.183	4.570	2#14	2550	1#14	2550	3#6	2650			15#6	1070	14.48	80
KGL37214	B			0.183	4.570	2#18	2550	1#14	2550	3#6	2650			15#6	1070	18.48	101
KGL37215	B			0.279	6.975	2#16	2550	1#12	2550	3#6	2650			15#6	1270	16.21	58
KGL37216	B			0.279	6.975	2#18	2550	1#14	2550	3#6	2650			15#6	1270	19.14	69

11YG301

38

图名

KGL37151-KGL37216 材料表

图集号

11YG301

页

39



审核	冯秋保	冯秋保	冯秋保	冯秋保
设计	张羽	张羽	张羽	张羽
校对	张羽	张羽	张羽	张羽
审核	张羽	张羽	张羽	张羽

KGL37241-KGL37306 材料表

过梁编号	过梁配筋大样	b (mm)	L (mm)	混凝土 体积 (m <sup>3</sup> )	过梁自重 (kN)	①		②		③		④		⑤		钢筋用量 (kg)	含钢量 (kg/m <sup>3</sup> )
						规格	长度	规格	长度	规格	长度	规格	长度	规格	长度		
KGL37241	B	2400	2900	0.204	5.097	2#10	3000	1#10	3000	3#6	2950			17#6	1070	11.48	57
KGL37242	B			0.204	5.097	2#14	2850	1#12	2850	3#6	2950			17#6	1070	15.33	76
KGL37243	B			0.312	7.779	2#14	2850	1#12	2850	3#6	2950			17#6	1270	16.07	52
KGL37244	B			0.312	7.779	2#16	2850	1#14	2850	3#6	2950			17#6	1270	19.08	62
KGL37245	B			0.312	7.779	2#18	2850	1#16	2850	3#6	2950			17#6	1270	22.50	73
KGL37246	B			0.312	7.779	2#20	2850	1#18	2850	3#6	2950			17#6	1270	26.34	85
KGL37271	B	2700	3200	0.225	5.624	2#12	3150	1#12	3150	3#6	3250			18#6	1070	14.74	66
KGL37272	B			0.344	8.584	2#12	3150	1#12	3150	3#6	3250			18#6	1270	15.53	46
KGL37273	B			0.344	8.584	2#16	3150	1#14	3150	3#6	3250			18#6	1270	20.86	61
KGL37274	B			0.344	8.584	2#18	3150	1#18	3150	3#6	3250			18#6	1270	25.95	76
KGL37275	B			0.344	8.584	2#20	3150	1#20	3150	3#6	3250			18#6	1270	30.35	89
KGL37276	B			0.462	11.544	2#20	3150	1#18	3150	3#6	3250			18#6	1470	29.68	65
KGL37301	B	3000	3500	0.247	6.151	2#14	3450	1#12	3450	3#6	3550			20#6	1070	18.40	75
KGL37302	B			0.376	9.389	2#14	3450	1#12	3450	3#6	3550			20#6	1270	19.28	52
KGL37303	B			0.376	9.389	2#18	3450	1#16	3450	3#6	3550			20#6	1270	27.06	72
KGL37304	B			0.376	9.389	2#20	3450	1#20	3450	3#6	3550			20#6	1270	33.32	89
KGL37305	B			0.506	12.626	2#20	3450	1#18	3450	3#6	3550			20#6	1470	32.59	65
KGL37306	B			0.506	12.626	2#20	3450	1#20	3450	3#6	3550			20#6	1470	34.20	68

图名

KGL37241-KGL37306 材料表

图集号

11YG301

页

40

审核 冯秋保 冯秋保 冯秋保 冯秋保  
设计 张羽 张羽 张羽 张羽  
校对 张羽 张羽 张羽 张羽  
制图 张羽 张羽 张羽 张羽  
审核 张羽 张羽 张羽 张羽

审核 设计  
 冯秋保 张志明  
 校对 制图  
 张志明 张雪峰  
 复核 张雪峰  
 张雪峰

QGL19061-QGL19086 材料表

过梁编号	梁配大样	L (mm)	l (mm)	混凝土体积 (m <sup>3</sup> )	过梁自重 (kN)	①		②		③		④		⑤		钢筋用量 (kg)	合钢量 (kg/m <sup>3</sup> )	
						规格	长度	规格	长度	规格	长度	规格	长度	规格	长度			
QGL19061	A	600	1100	0.019	0.470	2#6	1150					8#6	160			0.79	42	
QGL19062	A			0.019	0.470	2#6	1150	1#6	1150				8#6	160			1.05	56
QGL19063	A			0.019	0.470	2#6	1170	1#6	1170				8#6	160			1.45	78
QGL19064	A			0.019	0.470	2#6	1170	1#6	1170				8#6	160			1.66	89
QGL19065	B	700	1200	0.040	0.993	2#6	1150	1#6	1150	2#6	1150			8#6	710	2.62	64	
QGL19066	B			0.040	0.993	2#6	1150	1#6	1150	2#6	1150			8#6	710	2.52	64	
QGL19071	A			0.021	0.513	2#6	1250						8#6	160			0.84	41
QGL19072	A			0.021	0.513	2#6	1250	1#6	1250				8#6	160			1.11	55
QGL19073	A	700	1200	0.021	0.513	2#6	1270	1#6	1270					8#6	160	1.78	87	
QGL19074	A			0.021	0.513	2#10	1300	1#10	1300				8#6	160			2.67	130
QGL19075	B			0.043	1.083	2#6	1250	1#6	1250	2#6	1250			8#6	710	2.63	61	
QGL19076	B			0.043	1.083	2#6	1270	1#6	1250	2#6	1250			8#6	710	3.08	71	
QGL19081	A	800	1300	0.023	0.556	2#6	1350							9#6	160	0.92	42	
QGL19082	A			0.023	0.556	2#6	1370	1#6	1350						9#6	160	1.66	75
QGL19083	A			0.023	0.556	2#10	1400	1#8	1370						9#6	160	2.57	116
QGL19084	B			0.047	1.174	2#6	1370			2#6	1350				9#6	710	3.08	66
QGL19085	B	0.047	1.174	2#6	1370	1#6	1350	2#6	1350				9#6	710	3.38	72		
QGL19086	B	0.047	1.174	2#6	1370	1#8	1370	2#6	1350				9#6	710	3.62	77		

审核	冯秋保	设计	张志明
校对	冯秋保	制图	张志明
张志明	张志明	梁编号	梁编号

QGL19091-QGL19126 材料表

过梁编号	过梁配筋大样	L <sub>1</sub> (mm)	L (mm)	混凝土体积 (m <sup>3</sup> )	过梁自重 (kN)	①		②		③		④		⑤		钢筋用量 (kg)	合钢量 (kg/m <sup>3</sup> )	
						规格	长度	规格	长度	规格	长度	规格	长度	规格	长度			
QGL19091	A	900	1400	0.024	0.599	2#6	1450					9#6	160			0.96	40	
QGL19092	A			0.024	0.599	2#8	1470	1#6	1450				9#6	160			1.79	75
QGL19093	B			0.051	1.264	2#8	1470			2#6	1450			9#6	710		3.21	64
QGL19094	B			0.051	1.264	2#8	1470	1#6	1450	2#6	1450			9#6	710		3.52	70
QGL19095	B			0.051	1.264	2#8	1470	1#8	1470	2#6	1450			9#6	710		3.78	81
QGL19096	B			0.051	1.264	2#10	1500	1#6	1450	2#6	1450			9#6	710		4.21	83
QGL19101	A	1000	1500	0.026	0.641	2#6	1550					10#6	160			1.04	41	
QGL19102	A			0.026	0.641	2#10	1600	1#8	1570				10#6	160			2.93	115
QGL19103	B			0.055	1.354	2#8	1570	1#6	1550	2#6	1550			10#6	710		3.82	71
QGL19104	B			0.055	1.354	2#8	1570	1#8	1570	2#6	1550			10#6	710		4.10	76
QGL19105	B			0.055	1.354	2#10	1600	1#8	1570	2#6	1550			10#6	710		4.83	90
QGL19106	B			0.055	1.354	2#10	1600	1#10	1600	2#6	1550			10#6	710		5.19	96
QGL19121	A	1200	1700	0.030	0.727	2#8	1770					11#6	160			1.78	62	
QGL19122	B			0.062	1.534	2#8	1770			2#6	1750			11#6	710		3.89	64
QGL19123	B			0.062	1.534	2#8	1770	1#8	1770	2#6	1750			11#6	710		4.58	75
QGL19124	B			0.062	1.534	2#10	1800	1#10	1800	2#6	1750			11#6	710		5.81	95
QGL19125	B			0.062	1.534	2#12	1800	1#8	1770	2#6	1750			11#6	710		6.37	104
QGL19126	B			0.062	1.534	2#12	1650	1#12	1650	2#6	1750			13#6	710		7.16	117

图名

QGL19091-QGL19126 材料表

图集号

11YG301

页

42



审核	冯秋保	设计	张志明
校对	李松平	制图	梁海峰
	张志明		梁海峰

QGL19241-QGL19306 材料表

过梁 编号	过梁 配筋 大样	L (mm)	l (mm)	混凝土 体积 (m <sup>3</sup> )	过梁自重 (kN)	①		②		③		④		⑤		钢筋用量 (kg)	含钢量 (kg/m <sup>3</sup> )
						规格	长度	规格	长度	规格	长度	规格	长度	规格	长度		
QGL19241	B	2400	2900	0.105	2.617	2#10	3000	1#6	2950	2#6	2950			17#6	710	8.29	80
QGL19242	B			0.105	2.617	2#14	2850	1#12	2850	2#6	2950			17#6	710	13.32	128
QGL19243	B			0.160	3.995	2#12	2850	1#12	2850	2#6	2950			17#6	910	12.26	77
QGL19244	B			0.160	3.995	2#14	2850	1#14	2850	2#6	2950			21#6	910	15.78	99
QGL19245	B			0.160	3.995	2#16	2850	1#16	2850	2#6	2950			21#6	910	18.93	119
QGL19246	B			0.215	5.372	2#16	2850	1#14	2850	2#6	2950			21#6	1110	18.81	88
QGL19271	B	2700	3200	0.116	2.888	2#12	3330	1#10	3300	2#6	3250			18#6	710	12.15	106
QGL19272	B			0.177	4.408	2#12	3150	1#12	3150	2#6	3250			18#6	910	13.39	76
QGL19273	B			0.177	4.408	2#14	3150	1#14	3150	2#6	3250			18#6	910	16.40	93
QGL19274	B			0.177	4.408	2#16	3150	1#16	3150	2#6	3250			23#6	910	20.87	119
QGL19275	B			0.238	5.928	2#16	3150	1#14	3150	2#6	3250			23#6	1110	20.73	88
QGL19276	B			0.238	5.928	2#18	3150	1#16	3150	2#6	3250			23#6	1110	24.51	104
QGL19301	B	3000	3500	0.193	4.821	2#12	3630	1#10	3600	2#6	3550			20#6	910	14.19	74
QGL19302	B			0.193	4.821	2#14	3450	1#12	3450	2#6	3550			20#6	910	16.91	88
QGL19303	B			0.193	4.821	2#16	3450	1#16	3450	2#6	3550			20#6	910	21.81	113
QGL19304	B			0.193	4.821	2#20	3450	1#18	3450	2#6	3550			25#6	910	30.34	158
QGL19305	B			0.260	6.484	2#18	3450	1#16	3450	2#6	3550			25#6	1110	26.80	104
QGL19306	B			0.260	6.484	2#20	3450	1#18	3450	2#6	3550			25#6	1110	31.44	121

图名

QGL19241-QGL19306 材料表

图样号

11YG301

页

44



设计  
张明  
校对  
张明  
制图  
张明  
审核  
张明  
设计  
张明

TGL15061-TGL15242 材料表

过梁 编号	过梁 配筋 大样	b (mm)	L (mm)	混凝土 体积 (m <sup>3</sup> )	过梁自重 (kN)	①		②		③		④		⑤		钢筋用量 (kg)	含钢量 (kg/m <sup>3</sup> )
						规格	长度	规格	长度	规格	长度	规格	长度	规格	长度		
TGL15061	A	600	1100	0.017	0.413	2#6	1150					8#6	120			0.72	44
TGL15062	A			0.017	0.413	2#6	1150					8#6	120			0.72	44
TGL15071	A	700	1200	0.018	0.450	2#6	1250					8#6	120			0.77	43
TGL15072	A			0.018	0.450	2#6	1250					8#6	120			0.77	43
TGL15081	A	800	1300	0.020	0.488	2#6	1350					9#6	120			0.84	43
TGL15082	A			0.020	0.488	2#6	1350					9#6	120			0.84	43
TGL15091	A	900	1400	0.021	0.525	2#6	1450					9#6	120			0.88	42
TGL15092	A			0.021	0.525	2#6	1450					9#6	120			0.88	42
TGL15101	A	1000	1500	0.023	0.563	2#6	1550					10#6	120			0.95	43
TGL15102	A			0.023	0.563	2#6	1570					10#6	120			1.50	67
TGL15121	A	1200	1700	0.026	0.638	2#6	1750					11#6	120			1.07	42
TGL15122	A			0.026	0.638	2#6	1770					11#6	120			1.68	66
TGL15151	B	1500	2000	0.045	1.125	2#6	2050			2#6	2050			12#6	550	3.27	73
TGL15152	B			0.045	1.125	2#6	2070			2#6	2050			12#6	550	3.98	89
TGL15181	B	1800	2300	0.052	1.294	2#6	2370			2#6	2350			14#6	550	4.60	89
TGL15182	B			0.052	1.294	2#10	2400			2#6	2350			14#6	550	5.68	110
TGL15211	B	2100	2600	0.059	1.463	2#6	2670			2#6	2650			15#6	550	5.08	87
TGL15212	B			0.059	1.463	2#10	2700			2#6	2650			15#6	550	6.30	81
TGL15241	B	2400	2900	0.065	1.631	2#10	3000			2#6	2950			17#6	550	7.04	108
TGL15242	B			0.087	2.175	2#10	3000			2#6	2950			17#6	650	7.42	85

图名

TGL15061-TGL15242 材料表

图集号

11YG301

页

46

TGL20061-TGL20242 材料表

过梁编号	过梁截面大样	b (mm)	l (mm)	混凝土体积 (m <sup>3</sup> )	过梁自重 (kN)	①		②		③		④		⑤		钢筋用量 (kg)	含钢量 (kg/m <sup>3</sup> )
						规格	长度	规格	长度	规格	长度	规格	长度	规格	长度		
TGL20061	A	600	1100	0.022	0.550	2#6	1150					8#6	170			0.81	37
TGL20062	A			0.022	0.550	2#6	1150					8#6	170			0.81	37
TGL20071	A	700	1200	0.024	0.600	2#6	1250					8#6	170			0.86	36
TGL20072	A			0.024	0.600	2#6	1250					8#6	170			0.86	36
TGL20081	A	800	1300	0.026	0.650	2#6	1350					8#6	170			0.94	36
TGL20082	A			0.026	0.650	2#6	1350					8#6	170			0.94	36
TGL20091	A	900	1400	0.028	0.700	2#6	1450					8#6	170			0.98	35
TGL20092	A			0.028	0.700	2#6	1450	1#6	1450			8#6	170			1.30	46
TGL20101	A	1000	1500	0.030	0.750	2#6	1550					10#6	170			1.06	36
TGL20102	A			0.030	0.750	2#6	1550	1#6	1550			10#6	170			1.40	47
TGL20121	A	1200	1700	0.034	0.850	2#6	1750					11#6	170			1.19	35
TGL20122	A			0.034	0.850	2#6	1770	1#6	1750			11#6	170			3.19	65
TGL20151	B	1500	2000	0.060	1.500	2#6	2050	1#6	2050	2#6	2050		12#6	650		3.98	66
TGL20152	B			0.060	1.500	2#6	2070	1#6	2050	2#6	2050		12#6	650		4.70	78
TGL20181	B	1800	2300	0.069	1.725	2#6	2350	1#6	2350	2#6	2350		14#6	650		4.60	67
TGL20182	B			0.069	1.725	2#6	2370	1#6	2370	2#6	2350		14#6	650		5.83	85
TGL20211	B	2100	2600	0.078	1.950	2#6	2670	1#6	2650	2#6	2650		15#6	650		6.00	77
TGL20212	B			0.078	1.950	2#10	2700	1#6	2670	2#6	2650		15#6	650		7.70	99
TGL20241	B	2400	2900	0.087	2.175	2#6	2970	1#6	2970	2#6	2950		17#6	650		7.23	83
TGL20242	B			0.116	2.900	2#10	3000	1#6	2950	2#6	2950		17#6	750		8.44	73



审核	冯保普	设计	李祥
校对	官胜普	制图	李祥
张羽	官胜普		
李祥			

TGL20271-TGL20422 材料表

过梁 编 号	过梁 配筋 大样	L <sub>0</sub> (mm)	L (mm)	混凝土 体积 (m <sup>3</sup> )	过梁自重 (kN)	①		②		③		④		⑤		钢筋用量 (kg)	含钢量 (kg/m <sup>3</sup> )
						规格	长度	规格	长度	规格	长度	规格	长度	规格	长度		
TGL20271	B	2700	3200	0.128	3.200	2#8	3270	1#8	3270	2#6	3250			18#6	750	8.26	65
TGL20272	B			0.128	3.200	2#10	3300	1#10	3300	2#6	3250			18#6	750	10.48	82
TGL20301	B	3000	3500	0.140	3.500	2#10	3600	1#8	3570	2#6	3550			20#6	750	10.69	77
TGL20302	B			0.140	3.500	2#12	3630	1#10	3600	2#6	3550			20#6	750	13.49	97
TGL20331	B	3300	3800	0.152	3.800	2#10	3900	1#8	3870	2#6	3850			21#6	750	11.48	76
TGL20332	B			0.190	4.750	2#12	3930	1#10	3900	2#6	3850			21#6	850	14.96	79
TGL20361	B	3600	4100	0.205	5.125	2#10	4200	1#8	4170	2#6	4150			23#6	850	12.93	63
TGL20362	B			0.246	6.150	2#12	4230	1#10	4200	2#6	4150			23#6	950	16.69	68
TGL20391	B	3900	4400	0.264	6.600	2#10	4500	1#8	4470	2#6	4450			24#6	950	14.26	54
TGL20392	B			0.264	6.600	2#12	4530	1#12	4530	2#6	4450			24#6	950	18.98	72
TGL20421	B	4200	4700	0.282	7.050	2#10	4800	1#10	4800	2#6	4750			26#6	950	16.37	58
TGL20422	B			0.282	7.050	2#12	4830	1#12	4830	2#6	4750			26#6	950	20.33	72

图名	TGL20271-TGL20422 材料表	图集号	11YG301
		页	48

张明 张明  
校对 张明  
设计 张明  
审核 张明  
冯秋保 张明  
冯秋保 张明  
冯秋保 张明

TGL25061-TGL25242 材料表

过梁 编 号	过梁 配筋 大样	L (mm)	l (mm)	混凝土 体积 (m <sup>3</sup> )	过梁自重 (kN)	①		②		③		④		⑤		钢筋用量 (kg)	合钢量 (kg/m <sup>3</sup> )
						规格	长度	规格	长度	规格	长度	规格	长度	规格	长度		
TGL25061	A	600	1100	0.028	0.688	2#6	1150					8#6	220			0.90	33
TGL25062	A			0.028	0.688	2#6	1150					8#6	220			0.90	33
TGL25071	A	700	1200	0.030	0.750	2#6	1250					8#6	220			0.94	32
TGL25072	A			0.030	0.750	2#6	1250					8#6	220			0.94	32
TGL25081	A	800	1300	0.033	0.813	2#6	1350					9#6	220			1.04	32
TGL25082	A			0.033	0.813	2#6	1350	1#6	1350			9#6	220			1.33	41
TGL25091	A	900	1400	0.035	0.875	2#6	1450					9#6	220			1.08	31
TGL25092	A			0.035	0.875	2#6	1450	1#6	1450			9#6	220			1.40	40
TGL25101	A	1000	1500	0.038	0.938	2#6	1550					10#6	220			1.17	32
TGL25102	A			0.038	0.938	2#6	1550					10#6	220			1.72	46
TGL25121	A	1200	1700	0.043	1.063	2#6	1770					11#6	220			1.93	46
TGL25122	A			0.043	1.063	2#6	1770	1#6	1770			11#6	220			2.62	62
TGL25151	B	1500	2000	0.075	1.875	2#6	2050	1#6	2050	2#6	2050			12#6	750	4.25	57
TGL25152	B			0.075	1.875	2#6	2050	1#6	2050	2#6	2050			12#6	750	4.97	67
TGL25181	B	1800	2300	0.086	2.156	2#6	2370	1#6	2350	2#6	2350			14#6	750	5.73	67
TGL25182	B			0.086	2.156	2#10	2400	1#6	2370	2#6	2350			14#6	750	7.22	84
TGL25211	B	2100	2600	0.098	2.438	2#6	2670	1#6	2650	2#6	2650			15#6	750	6.33	65
TGL25212	B			0.098	2.438	2#10	2700	1#10	2700	2#6	2650			15#6	750	8.61	89
TGL25241	B	2400	2900	0.109	2.719	2#10	3000	1#6	2970	2#6	2950			17#6	750	8.96	83
TGL25242	B			0.145	3.625	2#10	3000	1#10	3000	2#6	2950			17#6	850	10.00	69

图集号 11YG301  
页 48

图名	TGL25061-TGL25242 材料表	图集号	11YG301
		页	49

审核 冯晓保 官胜昔  
 设计 冯晓保 官胜昔  
 校对 冯晓保 官胜昔  
 制图 冯晓保 官胜昔  
 审核 冯晓保 官胜昔

TGL25271-TGL25422 材料表

过梁 编 号	过梁 配筋 大样	l (mm)	L (mm)	混凝土 体积 (m <sup>3</sup> )	过梁自重 (kN)	①		②		③		④		⑤		钢筋用量 (kg)	含钢量 (kg/m <sup>3</sup> )
						规格	长度	规格	长度	规格	长度	规格	长度	规格	长度		
TGL25271	B	2700	3200	0.160	4.000	2*10	3300	1*6	3250	2*6	3250			18*6	850	9.57	60
TGL25272	B			0.160	4.000	2*12	3330	1*10	3300	2*6	3250			18*6	850	12.71	80
TGL25301	B	3000	3500	0.175	4.375	2*10	3600	1*10	3600	2*6	3550			20*6	850	11.93	68
TGL25302	B			0.175	4.375	2*12	3630	1*10	3600	2*6	3550			20*6	850	13.93	80
TGL25331	B	3300	3800	0.190	4.750	2*12	3930	1*6	3870	2*6	3850			21*6	850	13.56	72
TGL25332	B			0.238	5.938	2*12	3930	1*12	3930	2*6	3850			21*6	950	16.50	70
TGL25361	B	3600	4100	0.257	6.406	2*10	4200	1*10	4200	2*6	4150			23*6	950	14.37	56
TGL25362	B			0.308	7.688	2*12	4230	1*12	4230	2*6	4150			23*6	1050	18.35	60
TGL25391	B	3900	4400	0.330	8.250	2*10	4500	1*10	4500	2*6	4450			24*6	1050	15.80	48
TGL25392	B			0.330	8.250	2*12	4350	1*12	4350	2*6	4450			24*6	1050	19.04	58
TGL25421	B	4200	4700	0.353	8.813	2*12	4830	1*10	4800	2*6	4750			26*6	1050	19.58	56
TGL25422	B			0.353	8.813	2*14	4650	1*12	4650	2*6	4750			26*6	1050	23.39	67

图名

TGL25271-TGL25422 材料表

图类号

11YG301

页

50

审核 设计  
 冯秋保 官胜普  
 校对 制图  
 张羽 官胜普  
 设计 官胜普  
 设计 官胜普

TGL30061-TGL30242 材料表

过梁编号	过梁配筋大样	L <sub>1</sub> (mm)	L <sub>2</sub> (mm)	混凝土体积 (m <sup>3</sup> )	过梁自重 (kN)	①		②		③		④		⑤		钢筋用量 (kg)	含钢量 (kg/m <sup>3</sup> )
						规格	长度	规格	长度	规格	长度	规格	长度	规格	长度		
TGL30061	A	600	1100	0.033	0.825	2#6	1150	1#6	1150			8#6	270			1.24	38
TGL30062	A			0.033	0.825	2#6	1150	1#6	1150			8#6	270			1.24	38
TGL30071	A	700	1200	0.036	0.960	2#6	1250	1#6	1250			8#6	270			1.31	37
TGL30072	A			0.036	0.900	2#6	1250	1#6	1250			8#6	270			1.31	37
TGL30081	A	800	1300	0.039	0.975	2#6	1350	1#6	1350			9#6	270			1.43	37
TGL30082	A			0.039	0.975	2#6	1350	1#6	1350			9#6	270			1.43	37
TGL30091	A	900	1400	0.042	1.050	2#6	1450	1#6	1450			9#6	270			1.50	36
TGL30092	A			0.042	1.050	2#6	1450	1#6	1450			9#6	270			1.50	36
TGL30101	A	1000	1500	0.045	1.125	2#6	1550	1#6	1550			10#6	270			1.63	36
TGL30102	A			0.045	1.125	2#6	1570	1#6	1550			10#6	270			2.17	48
TGL30121	A	1200	1700	0.051	1.275	2#6	1750	1#6	1750			11#6	270			1.82	36
TGL30122	A			0.051	1.275	2#6	1770	1#6	1770			11#6	270			2.74	54
TGL30151	B	1500	2000	0.090	2.250	2#6	2050	1#6	2050	3#6	2050		12#6	850		4.97	55
TGL30152	B			0.090	2.250	2#6	2070	1#6	2070	3#6	2050		12#6	850		6.04	67
TGL30181	B	1800	2300	0.104	2.588	2#6	2370	1#6	2350	3#6	2350		14#6	850		6.56	64
TGL30182	B			0.104	2.588	2#10	2400	1#8	2370	3#6	2350		14#6	850		8.05	79
TGL30211	B	2100	2600	0.117	2.925	2#6	2670	1#8	2670	3#6	2650		15#6	850		7.71	66
TGL30212	B			0.117	2.925	2#12	2730	1#10	2700	3#6	2650		15#6	850		11.04	95
TGL30241	B	2400	2900	0.131	3.263	2#10	3000	1#8	2970	3#6	2950		17#6	850		9.98	77
TGL30242	B			0.174	4.350	2#12	3030	1#8	2970	3#6	2950		17#6	950		12.03	70

图名	TGL30061-TGL30242 材料表	图编号	11YG301
		页	51

设计 审核 设计 审核 校对 制图 张明 张明  
 设计 审核 设计 审核 校对 制图 张明 张明

TGL30271-TGL30422 材料表

过梁 编 号	过梁 配筋 大样	L <sub>n</sub> (mm)	L (mm)	混凝土 体积 (m <sup>3</sup> )	过梁自重 (kN)	①		②		③		④		⑤		钢筋用量 (kg)	含钢量 (kg/m <sup>3</sup> )
						规格	长度	规格	长度	规格	长度	规格	长度	规格	长度		
TGL30271	B	2700	3200	0.192	4.800	2#10	3300	1#8	3270	3#6	3250			18#6	950	11.25	59
TGL30272	B			0.192	4.800	2#12	3330	1#12	3330	3#6	3250			18#6	950	14.74	77
TGL30301	B	3000	3500	0.210	5.250	2#10	3600	1#10	3600	3#6	3550			20#6	950	13.16	63
TGL30302	B			0.210	5.250	2#12	3630	1#12	3630	3#6	3550			20#6	950	16.15	77
TGL30331	B	3300	3800	0.228	5.700	2#12	3930	1#10	3900	3#6	3850			21#6	950	16.27	72
TGL30332	B			0.285	7.125	2#12	3930	1#12	3930	3#6	3850			21#6	1050	17.81	63
TGL30361	B	3600	4100	0.308	7.688	2#12	4230	1#10	4200	3#6	4150			23#6	1050	18.11	59
TGL30362	B			0.369	9.225	2#12	4230	1#12	4230	3#6	4150			23#6	1150	19.78	54
TGL30391	B	3900	4400	0.396	9.900	2#12	4530	1#10	4500	3#6	4450			24#6	1150	19.78	50
TGL30392	B			0.396	9.900	2#14	4350	1#12	4350	3#6	4450			24#6	1150	23.32	59
TGL30421	B	4200	4700	0.423	10.575	2#12	4830	1#12	4830	3#6	4750			26#6	1150	22.52	53
TGL30422	B			0.423	10.575	2#14	4650	1#12	4650	3#6	4750			26#6	1150	25.00	59

图名	TGL30271-TGL30422 材料表	图集号	11YG301
		页	52